



5H 訂購規範

訂購規範

5H-SD-40 M 50 Y-B-A-PPV

1 型號

(使用壓力51kgf/cm以內油壓缸系列)

2 固定方式

SD 基本型		CA 單山擺動座型	
LA 側端腳座型		CB 雙山擺動座型	
LB 前端腳座型		TA 前端鉸耳擺動座型	
FA 前端法蘭板型		TC 中間鉸耳擺動座型	
FB 後端法蘭板型			

3 油壓缸內徑

標準: $\phi 32$ 、 $\phi 40$ 、 $\phi 50$ 、 $\phi 63$ 、 $\phi 80$ 、 $\phi 100$

4 感應裝置($\phi 32$ 系列無感應)

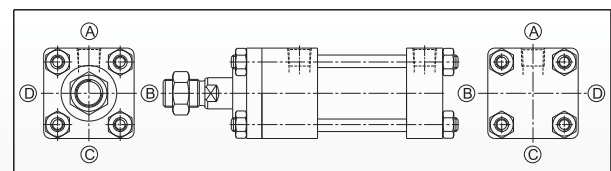
M: 有加磁石 / N: 不加磁石

5 行程 (ST)

6 軸端配件

I I 型接頭		Y Y 型接頭	
T 鉸耳擺動固定座			

7 油孔位置 A、B、C、D



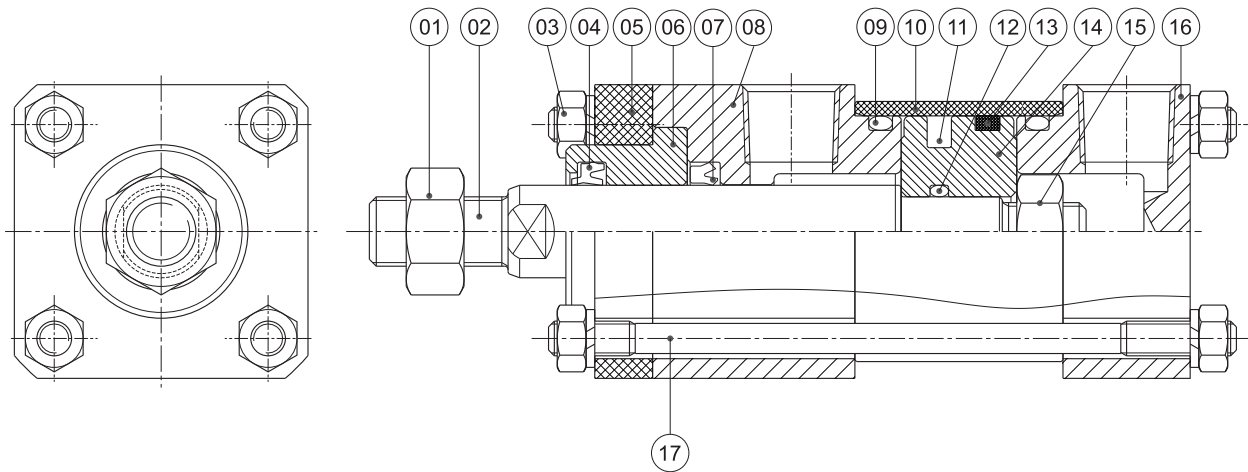
8 緩衝調整閥位置 A、B、C、D

9 緩衝功能記號

無記號: 無緩衝 / PPV: 兩端 / FPPV: 前端 / RPPV: 後端

5H 內部結構(基本)

內部結構：(基本)

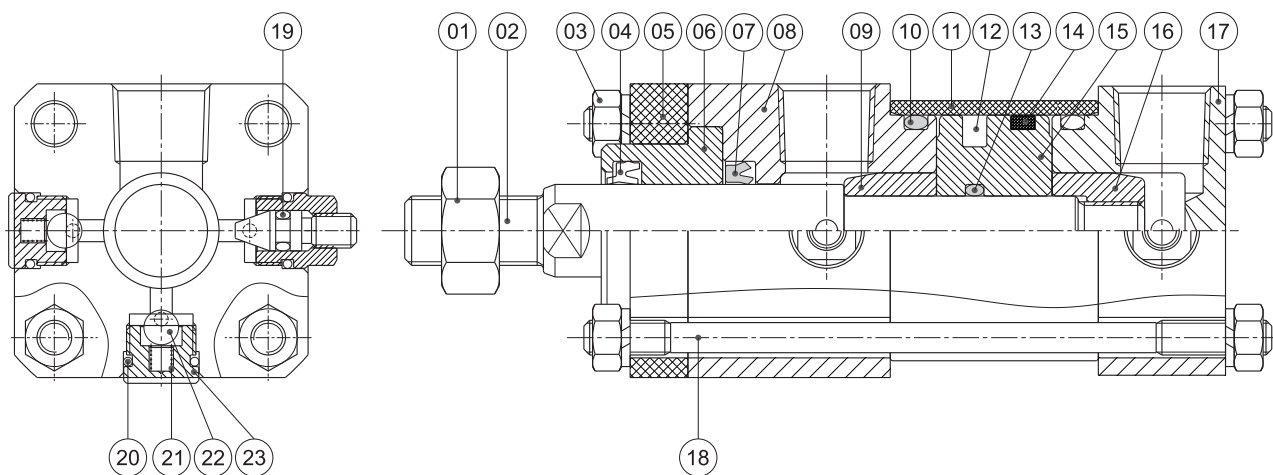


零件表：

件號	零件名稱	材質	件號	零件名稱	材質
1	六角螺帽	SS400	10	缸管	STKM13
2	活塞桿	S45C	11	活塞環	PU+NBR
3	六角螺帽	SS400	12	O型環	NBR
4	刮塵環	PU	13	耐磨環	銅粉+耐磨粉
5	軸襯固定板	SS400	14	活塞體	SS400
6	軸襯	BC6	15	六角螺帽	SS400
7	U型環	PU	16	後蓋	SS400
8	前蓋	SS400	17	拉桿	SS41
9	O型環	NBR			

5H 內部結構(緩衝)

內部結構：(緩衝)

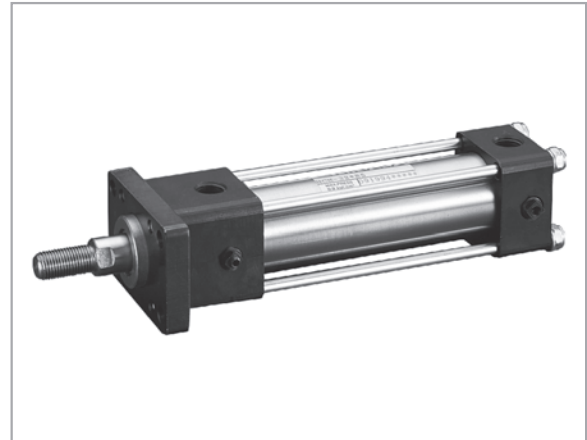


零件表：

件號	零件名稱	材質	件號	零件名稱	材質
1	六角螺帽	SS400	13	O型圈	NBR
2	活塞桿	S45C	14	耐磨環	銅粉+耐磨粉
3	六角螺帽	SS400	15	活塞體	SS400
4	刮塵環	PU	16	後緩衝塞	FC25
5	軸襯固定板	SS400	17	後蓋	SS400
6	軸襯	BC6	18	拉桿	SS41
7	U型環	PU	19	O型圈	NBR
8	前蓋	SS400	20	O型圈	NBR
9	前緩衝塞	FC25	21	彈簧	SWP
10	O型圈	NBR	22	鋼珠	SUJ2
11	缸管	ST52	23	逆止閥	S45C
12	活塞環	PU+NBR			

規格表：

項目	種類	5H(無感應型)	5H+M(感應型)
缸徑		ø32,ø40,ø50,ø63,ø80,ø100	
最低作動壓力		0.3MPa(3.06 kgf/cm ²)	
最高使用壓力		5MPa(51 kgf/cm ²)	
耐壓力		7.0MPa(71.4 kgf/cm ²)	
使用速度範圍		8~400mm/s	
使用溫度範圍		-10°C~+80°C	
適用作動油		一般礦物性作動油(ISO Vg32)	

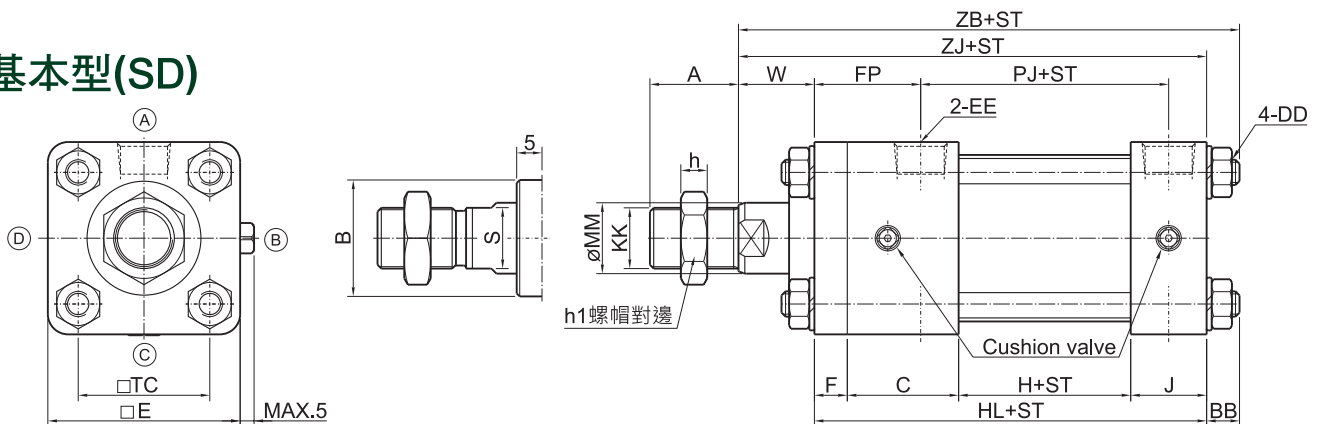


15B

5H

HJ

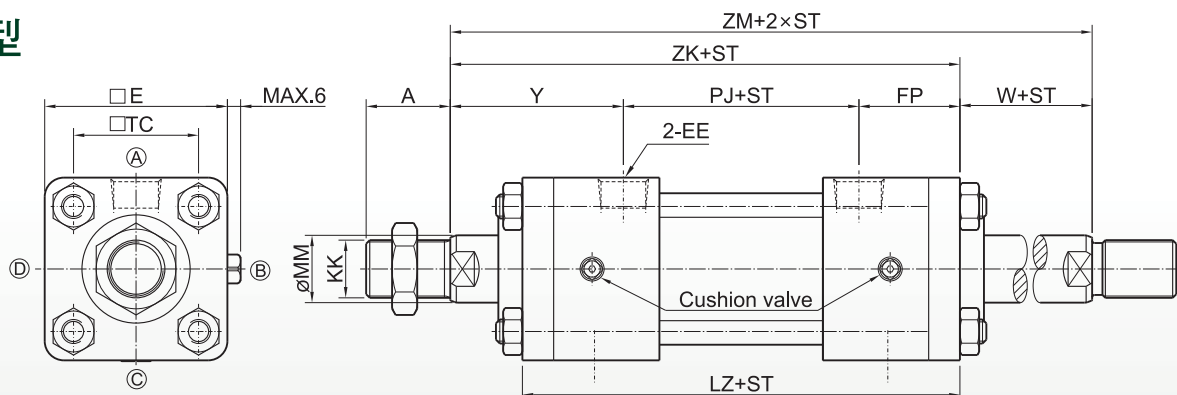
基本型(SD)



(軸徑B規格) ST=行程 單位：mm

代號 缸徑	A	øB	KK	øMM	S	BB	DD	□E	EE	F	FP	C	H	HL	J	PJ	TC	W	ZJ	ZB	h	h1
ø32	24	30	M12×1.25	16	13	8	M6×1.0	44.5	PT1/4	10	34	35	36	103	22	58	33	15	118	126	10	19
ø40	24	30	M12×1.25	16	13	8	M6×1.0	50.8	PT3/8	10	34	35	36	103	22	58	37	15	118	126	10	19
ø50	36	34	M18×1.5	22.4	19	7	M6×1.0	62	PT3/8	10	34	35	36	103	22	58	47	15	118	125	15	27
ø63	36	34	M18×1.5	22.4	19	9	M8×1.25	76	PT3/8	10	34	35	39	106	22	61	56	15	121	130	15	27
ø80	48	42	M24×2.0	28	24	10	M10×1.5	94	PT1/2	16	43	40	41	124	27	67	70	19	143	153	16	30
ø100	60	50	M30×2.0	35	30	12	M12×1.25	114	PT1/2	16	43	40	41	124	27	67	89	23	147	159	24	45
ø125	84	60	M42×2.0	45	41	16	M16×1.25	138	PT1/2	20	27	40	47	134	27	73	110	45	159	75	22	60

雙軸型



ST=行程 單位：mm

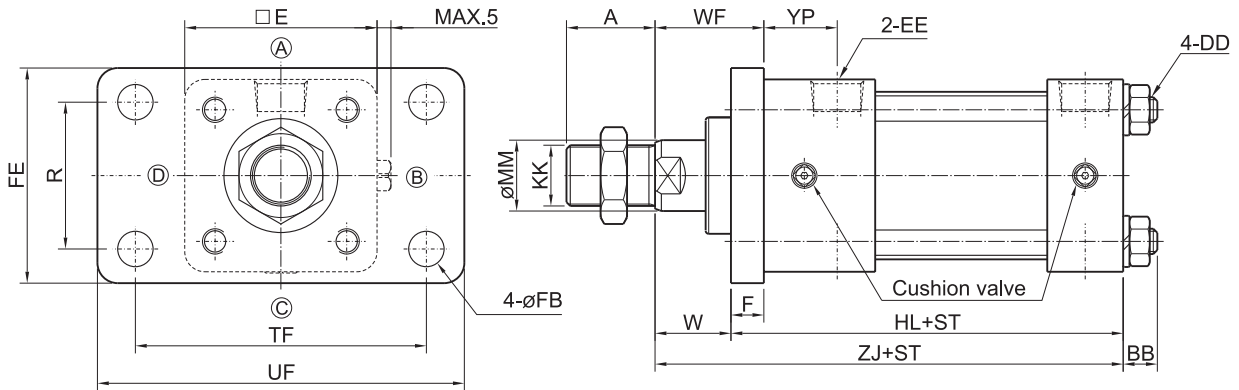
代號 缸徑	A	KK	øMM	□E	EE	FP	W	LZ	PJ	TC	Y	ZK	ZM
ø32	24	M12×1.25	16	44.5	PT1/4	34	15	126	58	33	49	141	156
ø40	24	M12×1.25	16	50.8	PT3/8	34	15	126	58	37	49	141	156
ø50	36	M18×1.5	22.4	62	PT3/8	34	15	126	58	47	49	141	156
ø63	36	M18×1.5	22.4	76	PT3/8	34	15	129	61	56	49	144	159
ø80	48	M24×2.0	28	94	PT1/2	43	19	153	67	70	62	172	191
ø100	60	M30×2.0	35	114	PT1/2	43	23	153	67	89	66	176	199

※其他尺寸參考基本型



5H 固定配件

FA型 前端法蘭板型

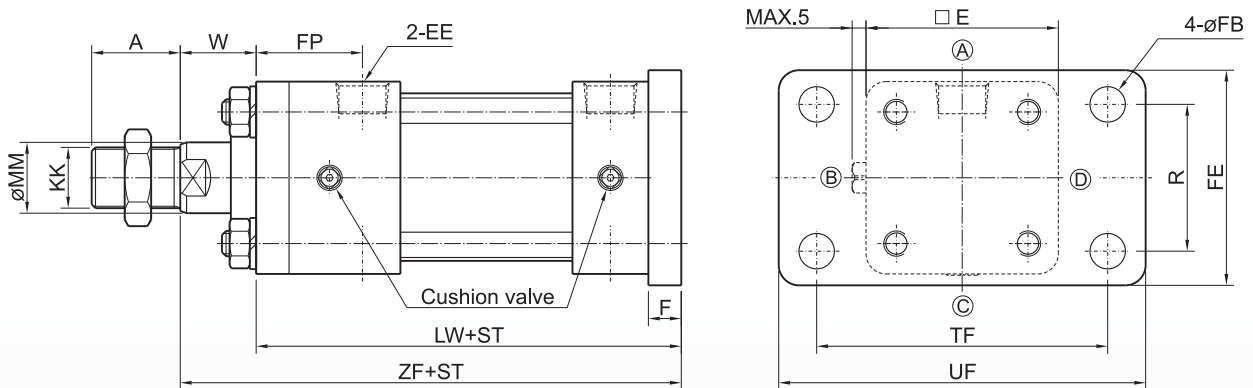


ST=行程 單位：mm

代號 缸徑	A	KK	øMM	BB	E	EE	F	øFB	FE	HL	R	TF	UF	W	YP	ZJ	DD	WF
ø32	24	M12×1.25	16	8	44.5	PT1/4	10	7	47	103	33	58	72	15	24	118	M6×1.0	25
ø40	24	M12×1.25	16	8	50.8	PT3/8	10	7	52	103	36	70	84	15	24	118	M6×1.0	25
ø50	36	M18×1.5	22.4	7	62	PT3/8	10	9	65	103	47	86	104	15	24	118	M6×1.0	25
ø63	36	M18×1.5	22.4	9	76	PT3/8	10	9	76	106	56	98	116	15	24	121	M8×1.25	25
ø80	48	M24×2.0	28	10	94	PT1/2	16	12	95	124	70	119	143	19	27	143	M10×1.5	35
ø100	60	M30×2.0	35	12	114	PT1/2	16	14	115	124	84	140	166	23	27	147	M12×1.25	39

※其他尺寸參考基本型

FB型 後端法蘭板型



ST=行程 單位：mm

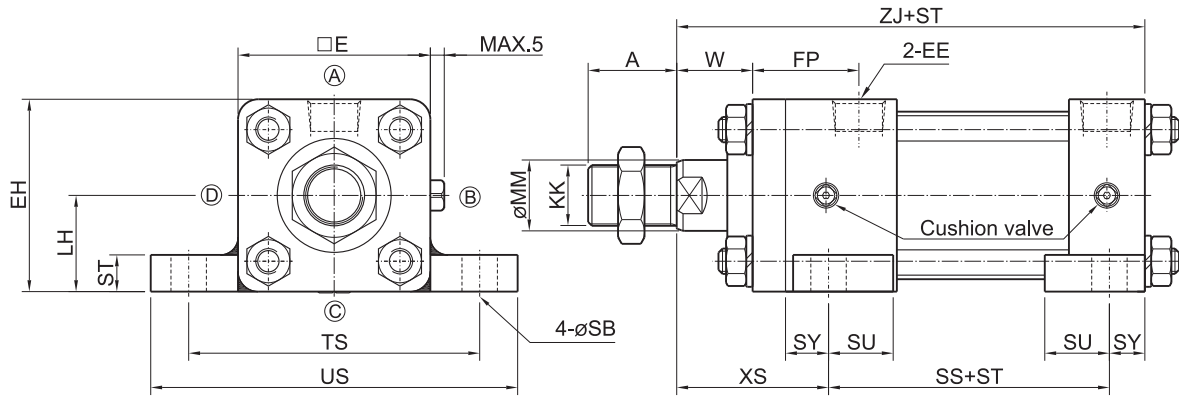
代號 缸徑	A	KK	øMM	E	EE	F	øFB	FE	FP	LW	R	TF	UF	W	ZF
ø32	24	M12×1.25	16	44.5	PT1/4	10	7	47	34	113	33	58	72	15	128
ø40	24	M12×1.25	16	50.8	PT3/8	10	7	52	34	113	36	70	84	15	128
ø50	36	M18×1.5	22.4	62	PT3/8	10	9	65	34	113	47	86	104	15	128
ø63	36	M18×1.5	22.4	76	PT3/8	10	9	76	34	116	56	98	116	15	131
ø80	48	M24×2.0	28	94	PT1/2	16	12	95	43	140	70	119	143	19	159
ø100	60	M30×2.0	35	114	PT1/2	16	14	115	43	140	84	140	166	23	163

※其他尺寸參考基本型



5H 固定配件

LA型 側端腳座型



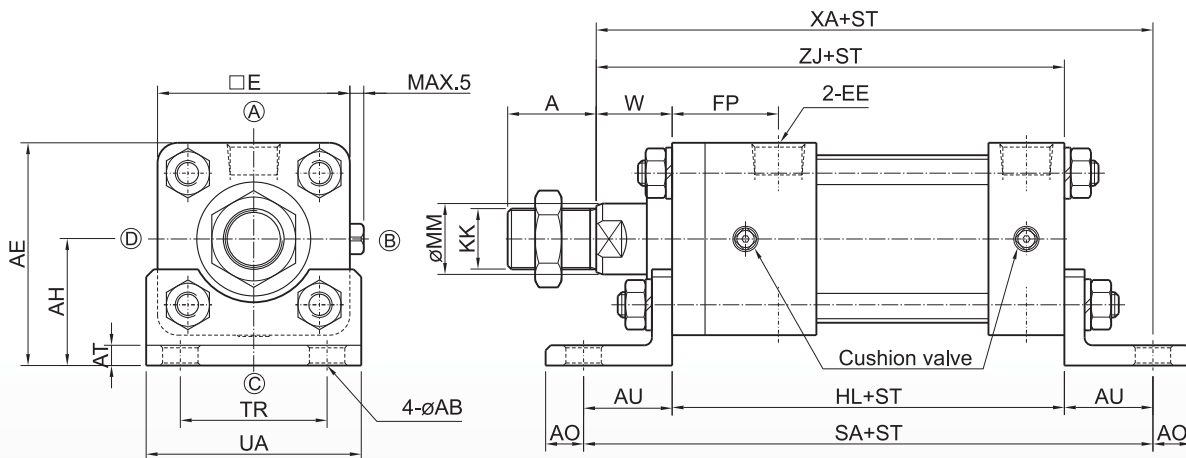
- 15B
- 5H
- HJ

ST=行程 單位: mm

代號 缸徑	A	KK	øMM	□E	EE	EH	FP	LH	SB	SS	T	SU	SY	TS	US	W	XS	ZJ
ø32	24	M12×1.25	16	44.5	PT1/4	45	34	22.5 ^{-0.31} _{-0.38}	9	73	8	18	9	69	84	15	35	118
ø40	24	M12×1.25	16	50.8	PT3/8	50.8	34	25 ^{-0.30} _{-0.40}	12	73	8	24	10	80	100	15	35	118
ø50	36	M18×1.5	22.4	62	PT3/8	62	34	31 ^{-0.31} _{-0.41}	12	73	12	24	9	92	112	15	35	118
ø63	36	M18×1.5	22.4	76	PT3/8	76	34	38 ^{-0.31} _{-0.41}	12	76	12	24	9	108	128	15	35	121
ø80	48	M24×2.0	28	94	PT1/2	94	43	47 ^{-0.32} _{-0.42}	14	82	19	32	12	128	150	19	48	143
ø100	60	M30×2.0	35	114	PT1/2	114	43	57 ^{-0.34} _{-0.46}	18	72	24	21	17	154	182	23	57	147
ø125	84	M42×2.0	45	138	PT1/2	138	47	69 ^{-0.36} _{-0.48}	22	78	29	27	17	189	224	25	63	158

※其他尺寸參考基本型

LB型 前端腳座型



ST=行程 單位: mm

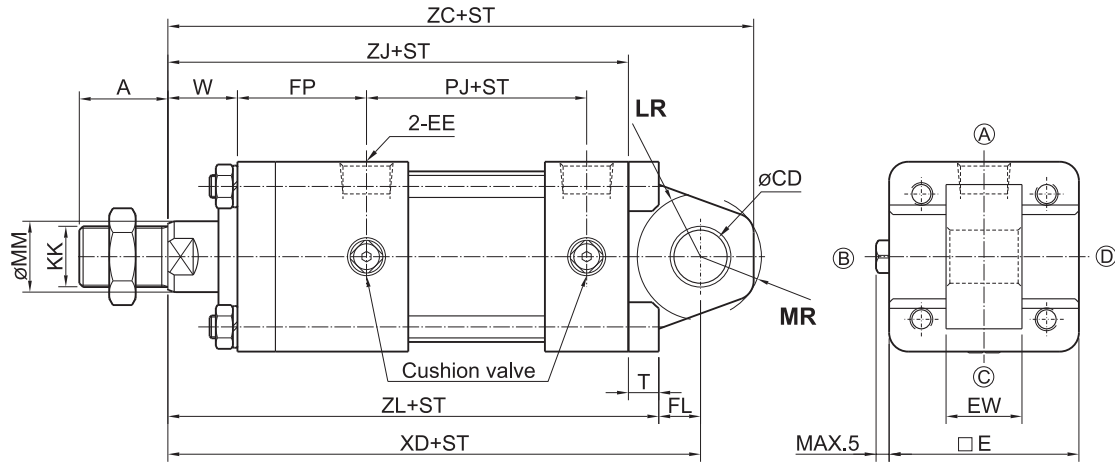
代號 缸徑	A	KK	øMM	AB	AE	AH	AD	AT	AU	□E	EE	FP	HL	SA	TR	UA	W	XA	ZJ
ø32	24	M12×1.25	16	9	55.5	33	10	5	23	44.5	PT1/4	34	103	149	33	54	15	141	118
ø40	24	M12×1.25	16	12	60	35	12	5	25	50.8	PT3/8	34	103	153	37	60	15	143	118
ø50	36	M18×1.5	22.4	12	72	41	12	6	26	62	PT3/8	34	103	155	47	70	15	144	118
ø63	36	M18×1.5	22.4	12	86	48	12	6	28	76	PT3/8	34	106	162	56	80	15	149	121
ø80	48	M24×2.0	28	14	106	59	14	8	34	94	PT1/2	43	124	192	70	97	19	177	143
ø100	60	M30×2.0	35	18	127	70	18	9	40	114	PT1/2	43	124	204	89	120	23	187	147

※其他尺寸參考基本型



5H 固定配件

CA型 單山擺動座型

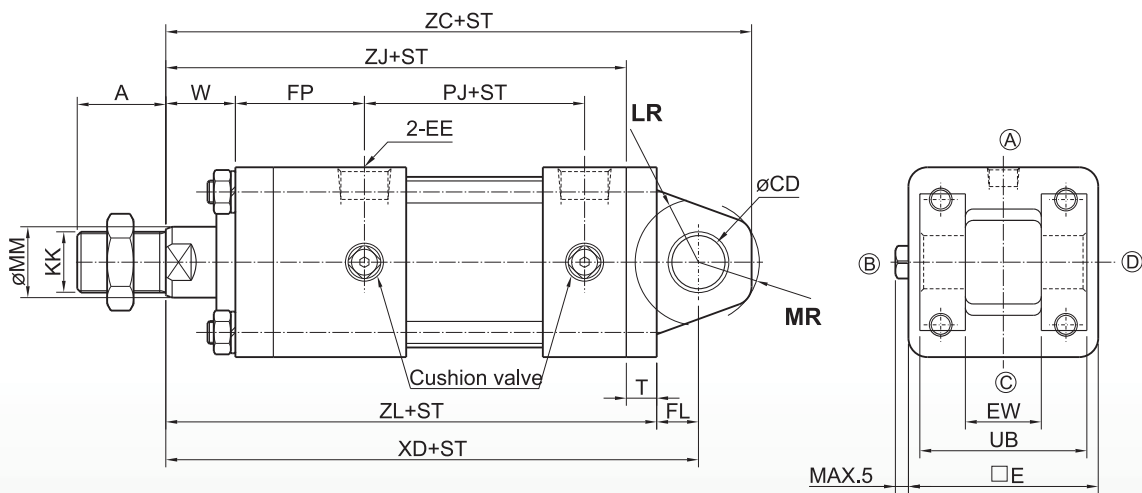


ST=行程 單位: mm

代號 缸徑	A	KK	ϕMM	CD	$\square E$	EE	EW	FL	FP	ZL	PJ	W	XD	ZC	T	LR	MR	ZJ
$\phi 32$	24	M12 \times 1.25	16	12 H ₉	44.5	PT1/4	16 ⁰ _{-0.07}	11	34	126	58	15	137	149	8	R17	R14	118
$\phi 40$	24	M12 \times 1.25	16	14 H ₉	50.8	PT3/8	20 ⁰ _{-0.084}	11	34	126	58	15	137	151	8	R17	R16	118
$\phi 50$	36	M18 \times 1.5	22.4	14 H ₉	62	PT3/8	20 ⁰ _{-0.084}	9	34	128	58	15	137	151	10	R19	R16	118
$\phi 63$	36	M18 \times 1.5	22.4	14 H ₉	76	PT3/8	20 ⁰ _{-0.084}	6	34	134	61	15	140	154	13	R19	R16	121
$\phi 80$	48	M24 \times 2.0	28	20 H ₉	94	PT1/2	32 ⁰ _{-0.1}	14	43	161	67	19	175	195	18	R26	R22	143
$\phi 100$	60	M30 \times 2.0	35	25 H ₉	114	PT1/2	40 ⁰ _{-0.1}	37	43	163	67	23	200	225	16	R32	R30	147

※其他尺寸參考基本型

CB型 雙山擺動座型

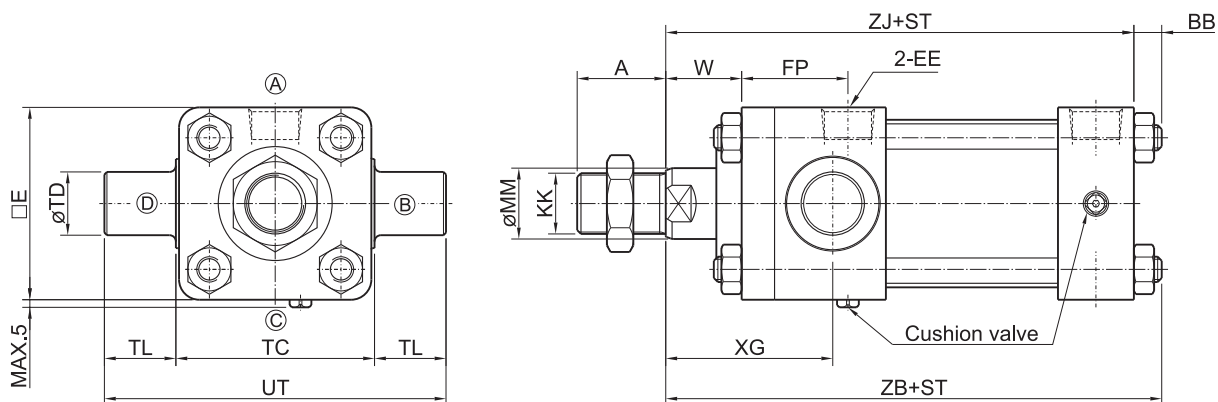


ST=行程 單位: mm

代號 缸徑	A	KK	ϕMM	CD	$\square E$	EE	EW	FL	FP	ZL	PJ	W	XD	ZC	T	LR	MR	ZJ	UB
$\phi 32$	24	M12 \times 1.25	16	12 H ₉	44.5	PT1/4	16 ^{+0.7} _{+0.5}	11	34	126	58	15	137	149	8	R17	R14	118	32
$\phi 40$	24	M12 \times 1.25	16	14 H ₉	50.8	PT3/8	20 ^{+0.7} _{+0.5}	11	34	126	58	15	137	151	8	R17	R15	118	44
$\phi 50$	36	M18 \times 1.5	22.4	14 H ₉	62	PT3/8	20 ^{+0.7} _{+0.5}	11	34	126	58	15	137	152	8	R19	R15	118	52
$\phi 63$	36	M18 \times 1.5	22.4	14 H ₉	76	PT3/8	20 ^{+0.7} _{+0.5}	6	34	134	61	15	140	154	8	R19	R15	121	52
$\phi 80$	48	M24 \times 2.0	28	20 H ₉	94	PT1/2	32 ^{+0.7} _{+0.5}	14	43	161	67	19	175	196	11	R26	R22	143	64
$\phi 100$	60	M30 \times 2.0	35	25 H ₉	114	PT1/2	40 ^{+0.7} _{+0.5}	37	43	163	67	23	200	225	16	R32	R28	147	80

※其他尺寸參考基本型

TA型 前端鉸耳擺動座型



- 15B
- 5H
- HJ

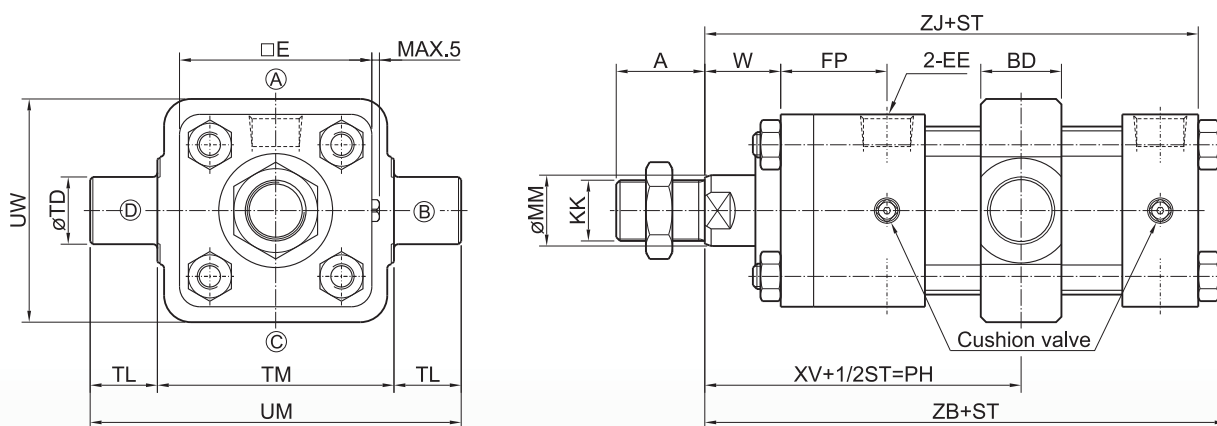
ST=行程 單位: mm

代號 缸徑	A	KK	øMM	BB	□E	EE	FP	ZB	øTD	TC	TL	UT	W	XG	ZJ
ø32	24	M12×1.25	16	8	44.5	PT1/4	34	126	16 ^{e9}	45	16	77	15	44	118
ø40	24	M12×1.25	16	8	50.8	PT3/8	34	126	25 ^{e9}	50	25	100	15	44	118
ø50	36	M18×1.5	22.4	7	62	PT3/8	34	125	25 ^{e9}	63	25	113	15	44	118
ø63	36	M18×1.5	22.4	9	76	PT3/8	34	130	25 ^{e9}	76	25	126	15	44	121
ø80	48	M24×2.0	28	10	94	PT1/2	43	153	25 ^{e9}	95	25	145	19	57	143
ø100	60	M30×2.0	35	12	114	PT1/2	43	159	32 ^{e9}	114	32	178	23	61	147

※其他尺寸參考基本型

※TA型之構造上緩衝閥及排氣閥位置同在©側。

TC型 中間鉸耳擺動座型



ST=行程 單位: mm

代號 缸徑	A	KK	øMM	BD	□E	EE	FP	ZJ	øTD	TL	TM	UM	W	XV	ZB	UW	最小PH
ø32	24	M12×1.25	16	30	44.5	PT1/4	34	118	16 ^{e9}	16	55	87	15	78	126	55	75
ø40	24	M12×1.25	16	30	50.8	PT3/8	34	118	25 ^{e9}	25	63	113	15	78	126	63	75
ø50	36	M18×1.5	22.4	30	62	PT3/8	34	118	25 ^{e9}	25	76	126	15	78	125	76	75
ø63	36	M18×1.5	22.4	30	76	PT3/8	34	121	25 ^{e9}	25	88	138	15	79.5	130	88	75
ø80	48	M24×2.0	28	30	94	PT1/2	43	143	25 ^{e9}	25	114	164	19	95.5	153	114	90
ø100	60	M30×2.0	35	40	114	PT1/2	43	147	32 ^{e9}	32	140	204	23	99.5	159	140	99

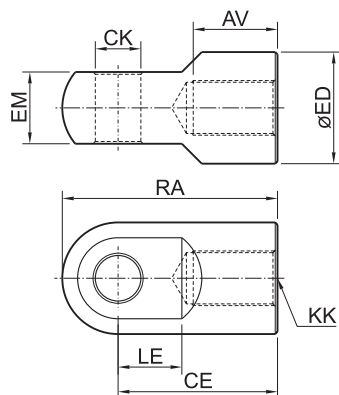
※其他尺寸參考基本型

※PH尺寸有變更時，須注意PH之最小尺寸。

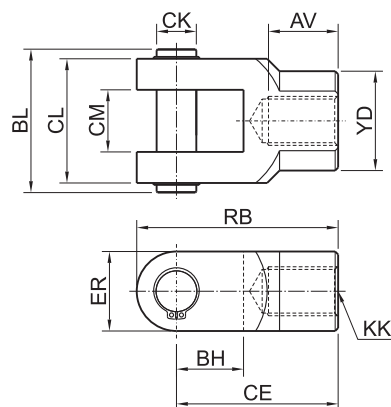


5H 軸端接頭配件

I 接頭



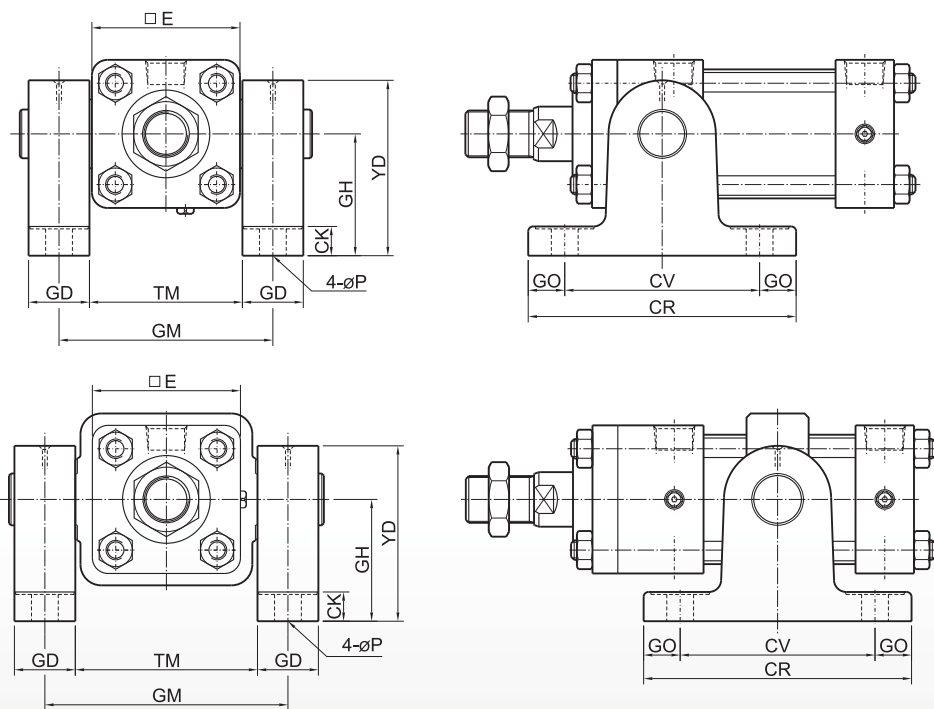
Y 接頭 (附銷軸)



單位：mm

代號 缸徑	AV	KK	EM	ED	LE	CE	CK	RA	RB	CL	CM	BL	BH	ER	YD
ø32	25	M12×1.25	16 ⁰ _{-0.1}	28	20	55	12 ^{H9}	69	67	32	16	40	20	24	30
ø40	25	M12×1.25	20 ⁰ _{-0.1}	30	20	60	14 ^{H9}	75	72	44	20	52	20	24	34
ø50	37	M18×1.5	20 ⁰ _{-0.1}	32	18	64	14 ^{H9}	80	78	44	20	54	18	28	34
ø63	37	M18×1.5	20 ⁰ _{-0.1}	32	18	64	14 ^{H9}	80	78	44	20	54	18	28	34
ø80	49	M24×2.0	32 ⁰ _{-0.1}	45	30	100	20 ^{H9}	122.5	119	64	32	75	28	38	50
ø100	61	M30×2.0	40 ⁰ _{-0.1}	60	37	110	25 ^{H9}	140	135	80	40	90	35	50	60

T型鉸耳擺動固定座



單位：mm

代號 缸徑	□E	P	GD	YD	GH	CR	CV	GO	CK	TM		GM	
										TA型	TC型	TA型	TC型
ø32	44.5	9	16	56	40	80	60	10	12	45	55	61	71
ø40	50.8	12	25	72	50	110	80	15	12	50	63	75	88
ø50	62	12	25	72	50	110	80	15	12	63	76	88	101
ø63	76	11	25	72	50	110	80	15	12	76	88	101	113
ø80	94	14	25	92	70	120	85	17.5	14	95	114	120	139
ø100	114	18	35	112	80	175	135	20	22	114	140	149	175