



# HJ 訂購規範

## 訂購規範

HJ D-50 M 15 F-FA-Y-G51R 2

1 型號

2 油壓缸型態

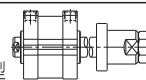
HJ

基本型



HJE

雙軸行程可調型



HJD

雙軸型



3 油壓缸內徑

4 感應裝置

M: 有加磁石 / N: 不加磁石

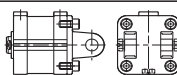
5 行程 (ST)

6 軸端規格

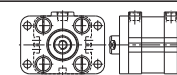
F: 內牙 / E: 外牙

7 固定方式

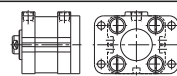
SD



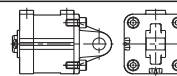
FA



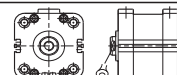
FB



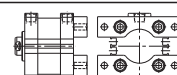
CA



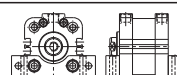
CB



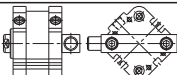
LZ



LA

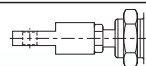


TI

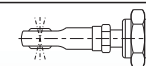


8 軸端配件

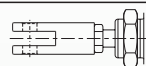
I



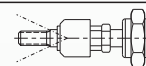
P



Y



T

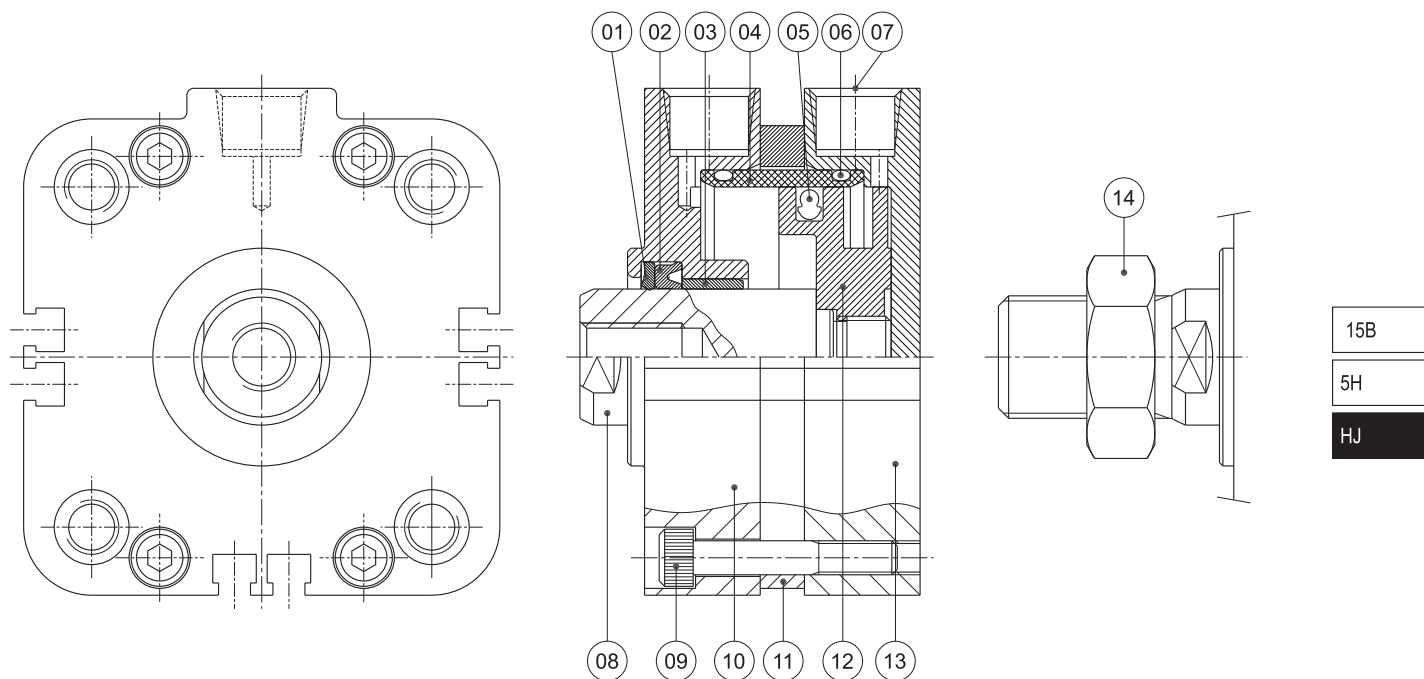


9 磁簧開關

(參閱八、配件類：磁簧開關)

10 磁簧開關數量

內部結構：(基本)



零件表：

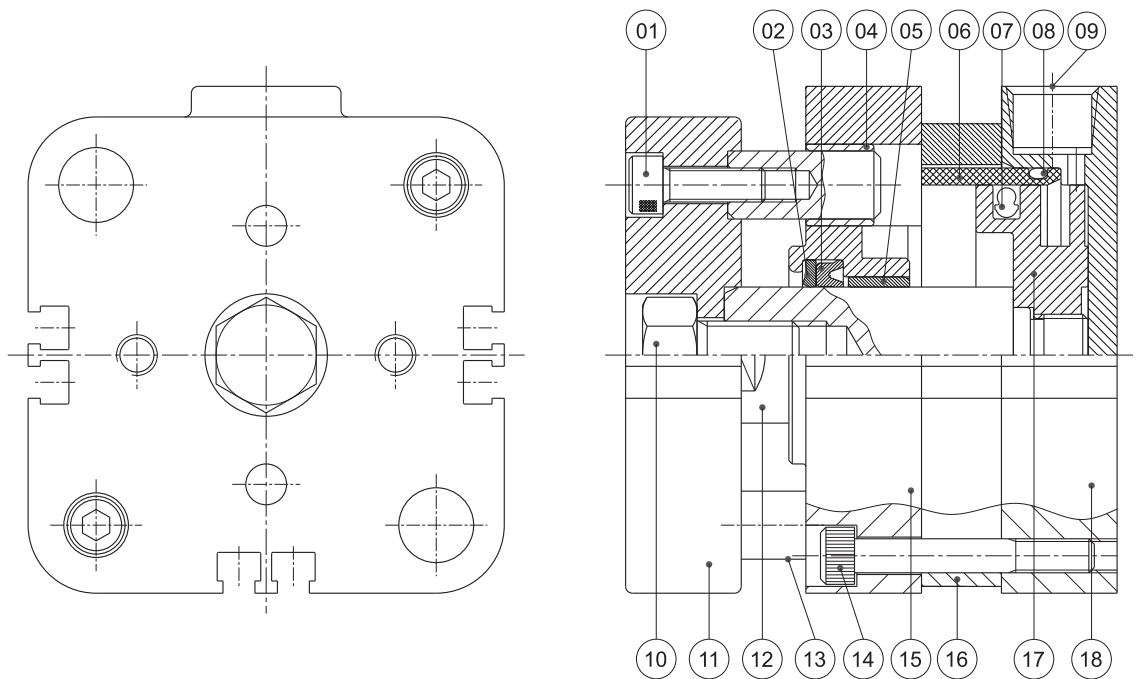
件號	零件名稱	材質	件號	零件名稱	材質
1	背托環	鐵氟龍	8	活塞桿	S45C
2	U型環	PU	9	拉桿螺栓	SCM435
3	含油軸承	粉末冶金銅	10	前蓋	AA6061
4	缸管	STM13	11	外襯套	AA6063
5	八字環	NBR	12	活塞體	AA6061
6	O型圈	NBR	13	後蓋	AA6061
7	塞頭	PU	14	六角螺帽	SS400

適用條件：

種類	HJ (無感應型)	HJ+M (感應型)
缸徑 (mm)	$\phi 32, \phi 40, \phi 50, \phi 63, \phi 80, \phi 100$	
最標準行程	5, 10, 15, 20, 25, 30, 35, 40, 45, 50 (其它行程另定)	
工作壓力	5.0MPa (50 kgf/cm <sup>2</sup> )	
測試壓力	7.0MPa (70 kgf/cm <sup>2</sup> )	
最低作壓力	0.3MPa (3.06 kgf/cm <sup>2</sup> )	
使用速度範圍	8~300 mm/s	
使用溫度範圍	-10℃~+80℃	
適用作動油	一般礦物性作動油 (ISO Vg32)	

# HJ 內部結構(導板)

## 內部結構：(導板)



零件表：

件號	零件名稱	材質	件號	零件名稱	材質
1	六角承窩螺栓	SCM435	10	六角螺栓	SCM435
2	背托環	鐵氟龍	11	導板	A6063
3	U型環	PU	12	活塞桿	S45C
4	導桿襯套	粉末冶金銅	13	導桿	S45C
5	含油軸承	粉末冶金銅	14	拉桿螺栓	SCM435
6	缸管	STM13	15	前蓋	AA6061
7	八字環	NBR	16	外襯套	AA6063
8	O型圈	NBR	17	活塞體	AA6061
9	塞頭	PU	18	後蓋	AA6061

## 特點說明：

型號：HJ

基本型



型號：HJ..M

基本型附磁性感應

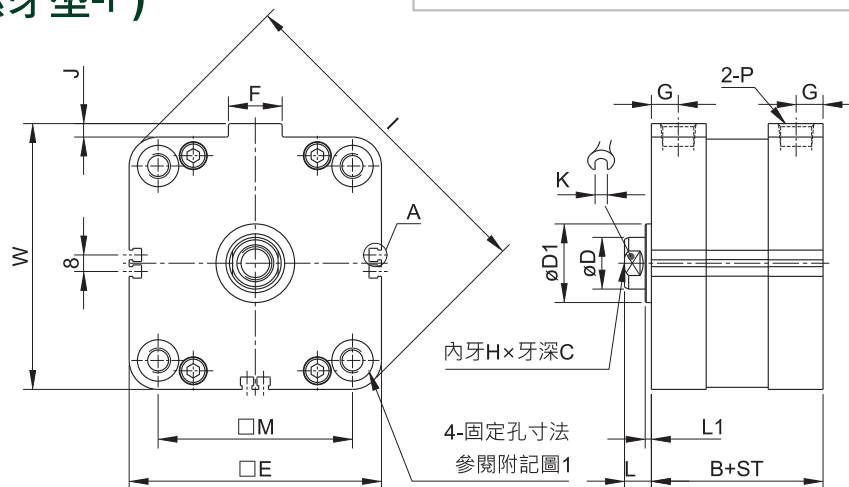


15B

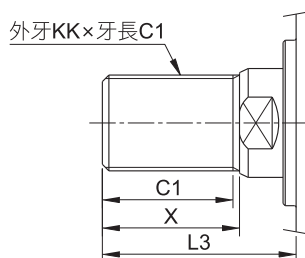
5H

HJ

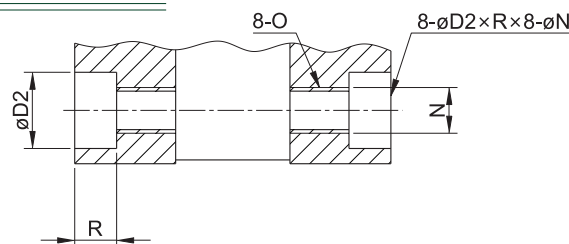
## HJ(基本-內螺牙型-F)



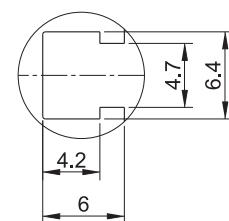
## HJ(基本-外螺牙型-E)



固定孔附記圖1



A部詳圖



ST=行程 單位：mm

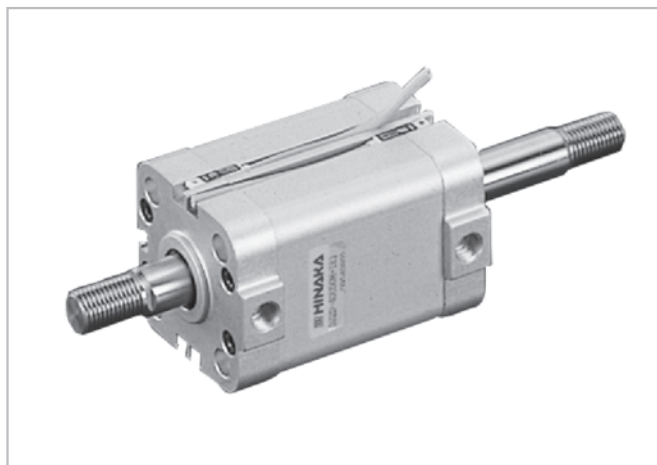
代號	B		øD	øD1	□E	F	G	H×C	I	J	K	L	L1	□M	P	W	KK	C1	X	L3	øD2×R×øN	O
缸徑	基本型	感應型																				
ø32	29	36	16	26	51	20	7.5	M8×1.25×12	65	3.5	14	8.5	2.5	34	PT1/8	54.5	M14×1.5	20	21.5	30	9×5.2×5.1	M6×1.0
ø40	35.5	35.5	16	28	59	20	10	M8×1.25×13	76	3.5	14	8.5	2.5	40	PT1/8	62.5	M14×1.5	20	21.5	30	9×5.2×5.1	M6×1.0
ø50	38.5	38.5	20	32	70	22	11.5	M10×1.5×15	91	4.5	17	9.5	2.5	50	PT1/4	74.5	M18×1.5	23	25.5	35	11×6.5×6.7	M8×1.25
ø63	44	44	20	32	83	21.5	12	M10×1.5×18	108	4.5	17	9.5	2.5	60	PT1/4	87.5	M18×1.5	23	25.5	35	13.5×8.5×8.5	M10×1.5
ø80	53.5	53.5	25	36	102	26	14	M16×2.0×21	133	6.5	22	13	3	77	PT3/8	108.5	M22×1.5	30	31.5	44.5	18×11×10.25	M12×1.75
ø100	63	63	25	38	122	26	15	M16×2.0×21	161	6.5	22	13	3	94	PT3/8	128.5	M22×1.5	30	31.5	44.5	20×11×10.25	M12×1.75

## 特點說明：

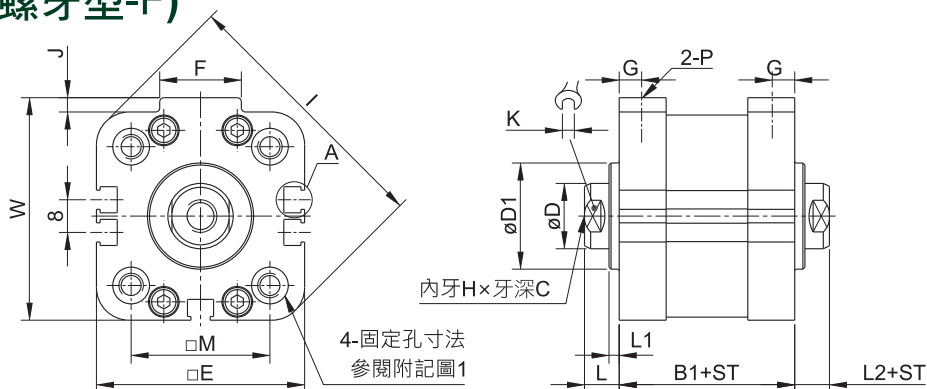
型號：HJD  
雙軸型



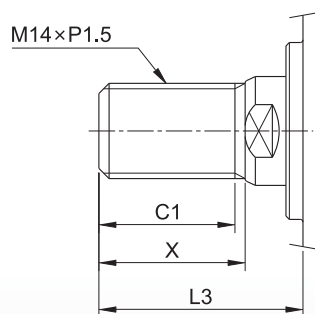
型號：HJD..M  
雙軸附磁性感應型



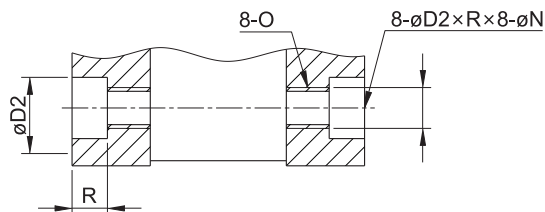
## HJD(雙軸-內螺牙型-F)



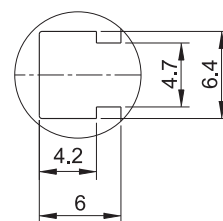
## HJD(雙軸-外螺牙型-E)



固定孔附記圖1



A部詳圖



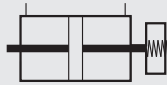
ST=行程  
單位：mm

代號	B1	
缸徑	基本型	感應型
ø32	36.5	43.5
ø40	45	45
ø50	49.5	49.5
ø63	56	56
ø80	66	66
ø100	76.5	76.5

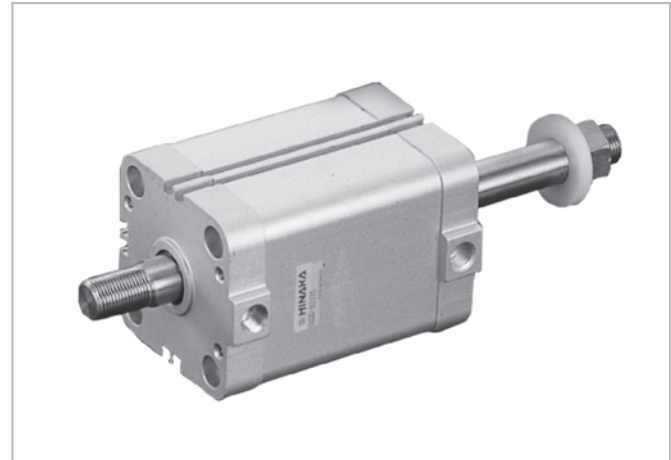
※其他尺寸參考基本型

## 特點說明：

型號：HJE  
雙軸行程可調型



型號：HJE..M  
雙軸行程可調型附磁性感應

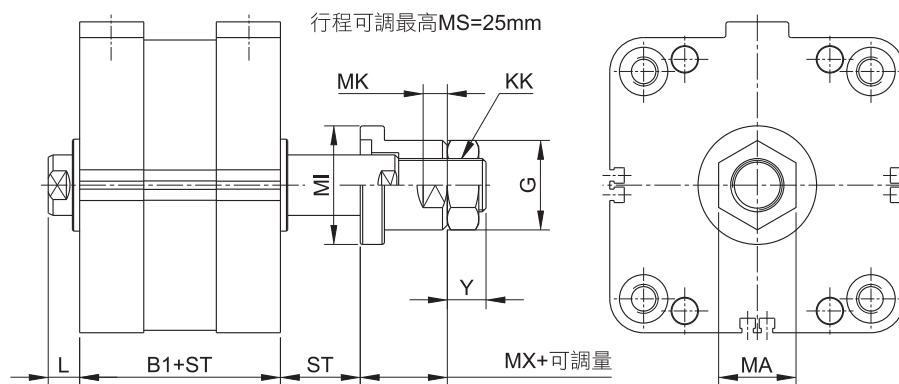


15B

5H

HJ

## HJE(雙軸行程可調型)



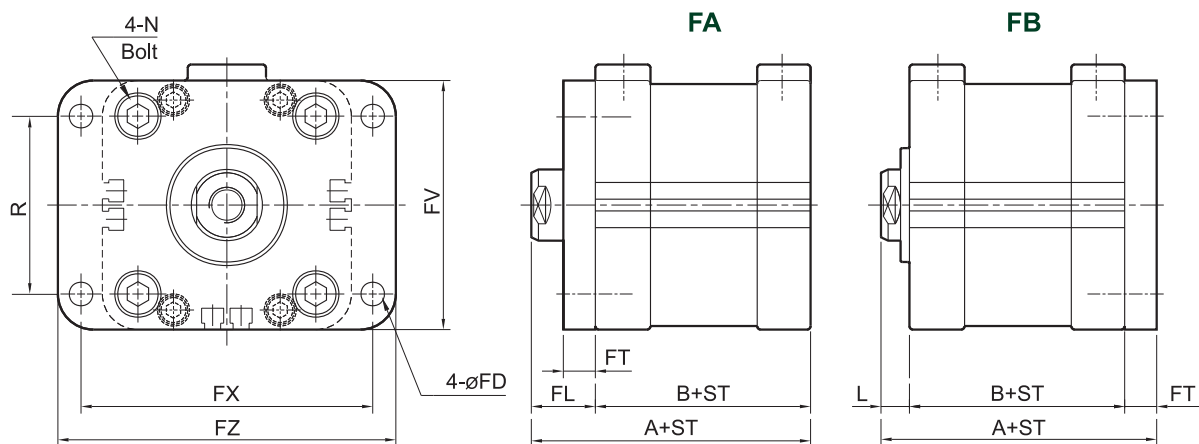
ST=行程 單位：mm

代號 缸徑	B1		øGX	Y	MA	øMI	MX	T	MK
	基本型	感應型							
ø32	36.5	43.5	27	11	24	38	23.5	14	10
ø40	45	45	27	11	24	38	23.5	14	10
ø50	49.5	49.5	31	14	27	42	28.5	17	10
ø63	56	56	31	14	27	42	28.5	17	10
ø80	66	66	37	16	32	49	36	24	10
ø100	76.5	76.5	37	16	32	49	36	26	10

※其他尺寸參考基本型

# HJ 固定配件

**FA/FB型** 前端法蘭板固定型 HJ(基本型)  $\phi 32\sim 100$  (內牙或外牙型均可)  
後端法蘭板固定型 HJ..M(感應型)

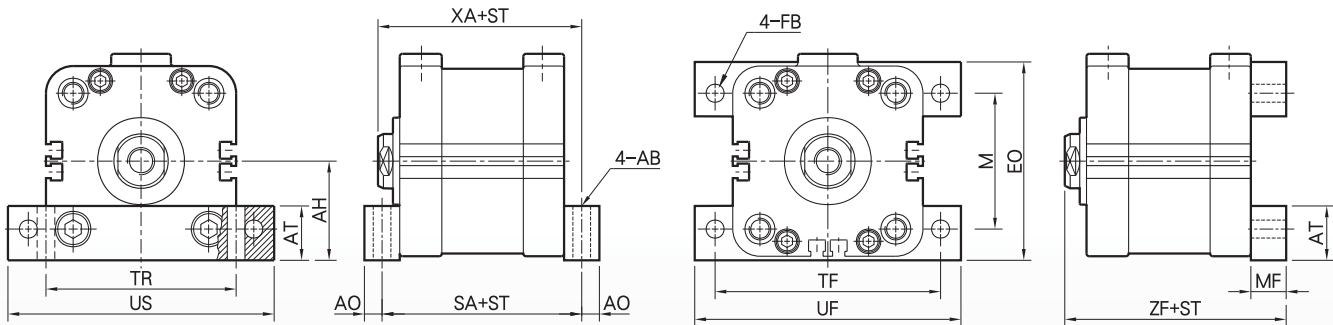


ST=行程 單位：mm

代號 缸徑	A		B		FL	N	øFD	FT	FV	FX	FZ	R
	基本型	感應型	基本型	感應型								
ø32	45.5	52.5	29	36	16.5	M6×1.0	6.6	8	51	62	74	34
ø40	52	52	35.5	35.5	16.5	M6×1.0	6.6	8	59	72	84	40
ø50	57	57	38.5	38.5	18.5	M8×1.25	6.6	9	70	82	95	50
ø63	62.5	62.5	44	44	18.5	M10×1.5	9	9	83	98	110	60
ø80	77.5	77.5	53.5	53.5	24	M12×1.75	11	11	102	120	138	78
ø100	87.5	87.5	63.5	63.5	24	M12×1.75	11	11	122	140	158	94

**LA型** 側端腳架固定型 HJ(基本型)  $\phi 32\sim 100$   
(內牙或外牙型均可) HJ..M(感應型)

**LZ型** 立式方條固定型 HJ(基本型)  $\phi 32\sim 100$   
(內牙或外牙型均可) HJ..M(感應型)



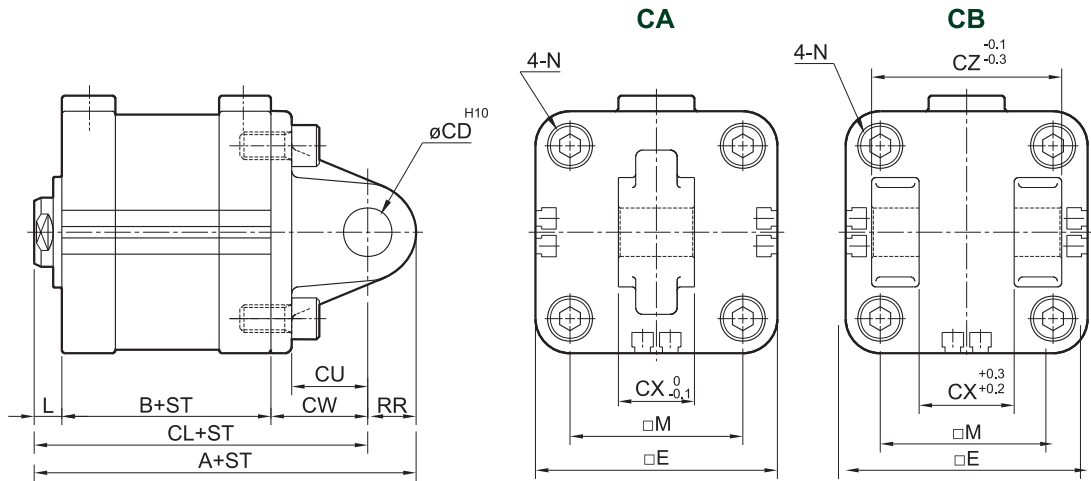
ST=行程 單位：mm

代號 缸徑	SA		XA		ZF		øAB	AH	AO	AT	EO	øFB	MF	M	TF	TR	UF/US
	基本型	感應型	基本型	感應型	基本型	感應型											
ø32	41	48	43.5	50.5	49.5	56.5	5.5	26	6	18	52	5.5	12	34	62	52	74
ø40	48.5		50.5		57		5.5	30	6.5	20	60	5.5	13	40	70	58	82
ø50	51.5		54.5		61		6.5	37	6.5	20	73	6.5	13	50	83	70	98
ø63	60		61.5		69.5		9	42	8	24	84	9	16	60	99	82	114
ø80	69.5		74.5		82.5		9	51	8	24	102	9	16	77	119	100	134
ø100	81		85		94		11	61	9	28	122	11	18	94	140	122	158



# HJ 固定配件

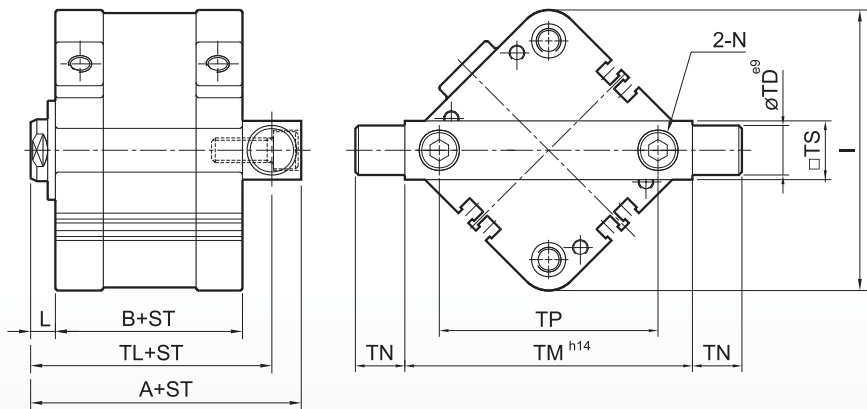
**CA/CB型** 單山擺動型 HJ(基本型)     $\phi 32\sim 100$  (內牙或外牙型均可)  
雙山擺動型 HJ..M(感應型)



ST=行程 單位：mm

代號 缸徑	A		CL		$\phi CD$	CU	CW	CX	CZ	RR
	基本型	感應型	基本型	感應型						
$\phi 32$	67.5	74.5	57.5	64.5	10	15	20	18	36	10
$\phi 40$	76	76	66	66	10	16	22	18	36	10
$\phi 50$	90	90	76	76	14	22	28	22	44	14
$\phi 63$	97.5	97.5	83.5	83.5	14	23	30	22	44	14
$\phi 80$	122.5	122.5	104.5	104.5	18	28	38	28	56	18
$\phi 100$	143	143	121	121	22	33	45	28	56	22

**TI型** 後端鉸耳擺動型 HJ(基本型)     $\phi 32\sim 100$  (內牙或外牙型均可)  
HJ..M(感應型)

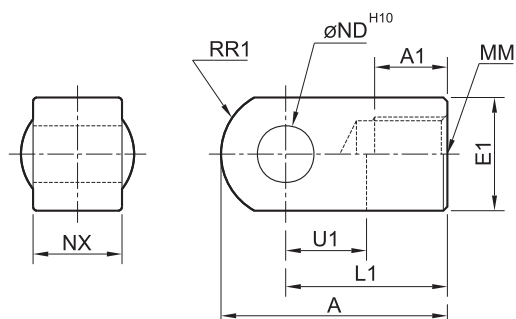


ST=行程 單位：mm

代號 缸徑	A		TL		$\phi TD$ e9	TM h14	TN	TP	$\square TS$	I
	基本型	感應型	基本型	感應型						
$\phi 32$	53.37	60.37	45.43	65.43	12	67	12	48.07	15.87	65.5
$\phi 40$	63	63	53.5	53.5	16	78	16	56.56	19	75.6
$\phi 50$	67	67	57.5	57.5	16	93	16	70.7	19	90.7
$\phi 63$	75.5	75.5	64.5	64.5	20	110	20	84.84	22	107.9
$\phi 80$	91.9	91.9	79.2	79.2	20	135	20	108.87	25.4	134.3
$\phi 100$	101.5	101.4	88.7	88.7	25	163	25	132.9	25.4	160.9



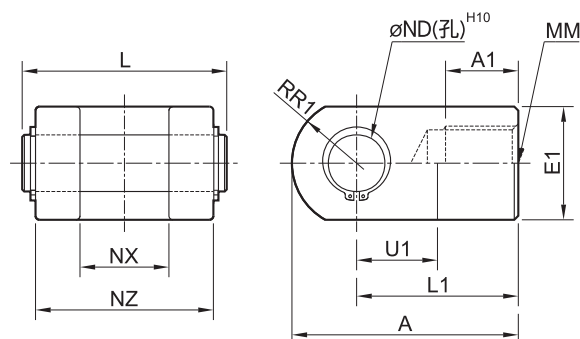
## I型接頭 $\phi 32\sim 100$



單位：mm

代號 缸徑	A	A1	E1	L1	MM	RR1	U1	$\phi ND$	NX
$\phi 32$	42	14	22	30	M14×1.5	12	14	10	18
$\phi 40$	42	14	22	30	M14×1.5	12	14	10	18
$\phi 50$	56	18	28	40	M18×1.5	16	20	14	22
$\phi 63$	56	18	28	40	M18×1.5	16	20	14	22
$\phi 80$	71	21	38	50	M22×1.5	21	27	18	28
$\phi 100$	71	21	38	50	M22×1.5	21	27	22	28

## Y型接頭 $\phi 32\sim 100$



單位：mm

代號 缸徑	A	A1	$\phi E1$	L1	MM	RR1	U1	$\phi ND$	NX	NZ	L
$\phi 32$	42	14.5	22	30	M14×1.5	12	14	10	18	36	41.6
$\phi 40$	42	14	22	30	M14×1.5	12	14	10	18	36	41.6
$\phi 50$	56	18.5	28	40	M18×1.5	16	20	14	22	44	50.6
$\phi 63$	56	18	28	40	M18×1.5	16	20	14	22	44	50.6
$\phi 80$	71	21	38	50	M22×1.5	21	27	18	28	56	64
$\phi 100$	71	21	38	50	M22×1.5	21	27	22	28	56	64