

4 工具機傳動元件



打刀缸

專利證號：M317311

◎ 氣壓驅動 / DJ2A 出力2.5T~5.5T

DJ2A 技術資料

DJ2A 標準型

一段式打刀專用



- 作動壓力(kgf/cm²)
必須確保作動壓力誤差在±0.1MPa(1kgf/cm²)內，建議作動壓力設為0.6MPa(6kgf/cm²)
- 主軸打刀總行程(mm)
總行程必須包含與主軸之間預留縫隙
- 打刀缸打擊端點與主軸之間預留縫隙(mm)
與主軸之間預留縫隙最理想縫隙建議為0.5mm為佳
- 主軸打刀總出力(kgf)
主軸打刀總出力請預留20%~30%
- 電磁閥電壓
- 打刀缸配合刀庫規格-BT30#, BT40#, BT50#
- 主軸頂刀量(mm)
- 主軸拉刀力(kgf)

規格表：

作動壓力	0.4MPa~0.6MPa(4kgf/cm ² ~6kgf/cm ²)之清潔壓縮空氣
溫度範圍	0°C~60°C
總行程	13,15,17
電壓	DV24, AC110, 220

適用範圍：

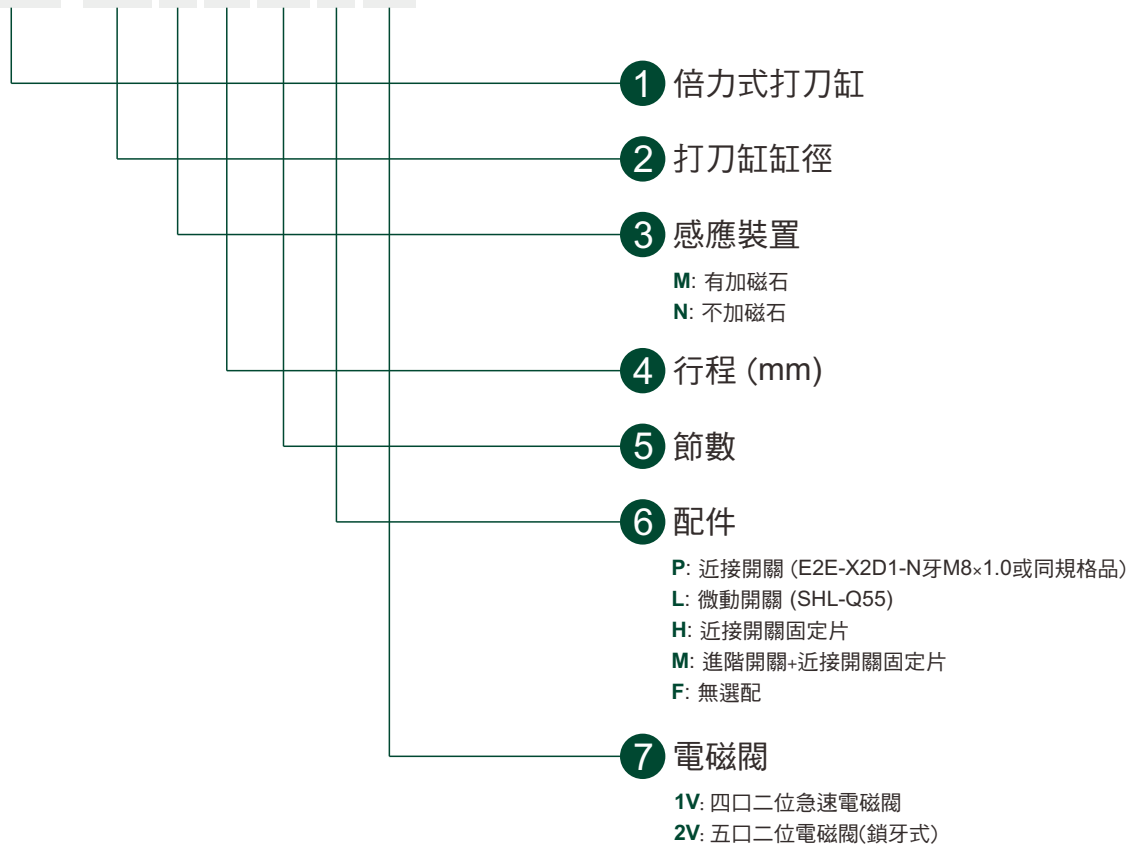
- 皮帶式、齒輪式傳動主軸。拉刀力1000KG以內。
- 在刀庫匹配的條件下，T to T換刀速度可以達到1~1.2秒
- 客戶可自行加裝金鐘罩，以適用於中心出水式主軸。

注意事項：

- 為達快速打刀，客戶須確保氣壓源充足或直接加裝6L儲氣桶。
- 為達快速打刀，進氣孔、出氣孔均須加裝φ12氣壓管。

訂購規範

DJ2A - 160 M 15 T3 P 1V



BPT
DJ2A
BPF
HUC
ZB

DJ2A 特點/迴路圖

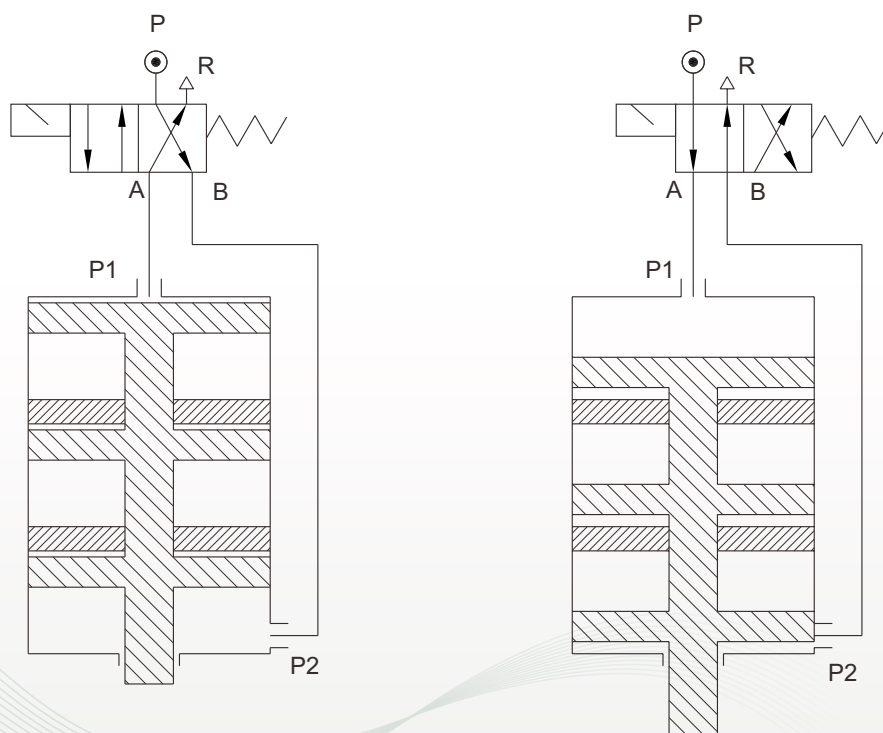
特點說明：

- 完全氣壓驅動，採多節倍力方式。
- 適用於皮帶式，齒輪式傳動...等，要求高速打刀專用。
- 直接安裝於主軸上打刀。
- 可加裝轉接板與BPT增壓式打刀缸互換。
- 超快速換刀，刀對刀交換突破1秒內完成。
- DJ2A打刀缸控制閥採用貼壁及內藏管路連接，氣體流量大並省下接頭氣管...等組件及配接工時之成本，且永久免更換。
- DJ2A打刀缸，全氣壓驅動，免除添油及漏油困擾，避免因漏油而對高速主軸軸承造成傷害。

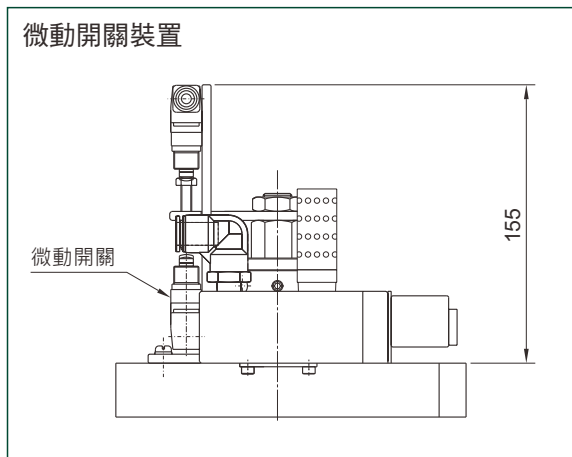


打擊端點經過淬火硬化，反牙尺寸可調，耐撞且調整方便。

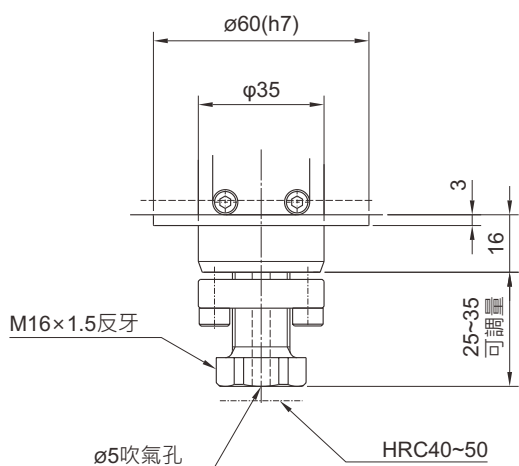
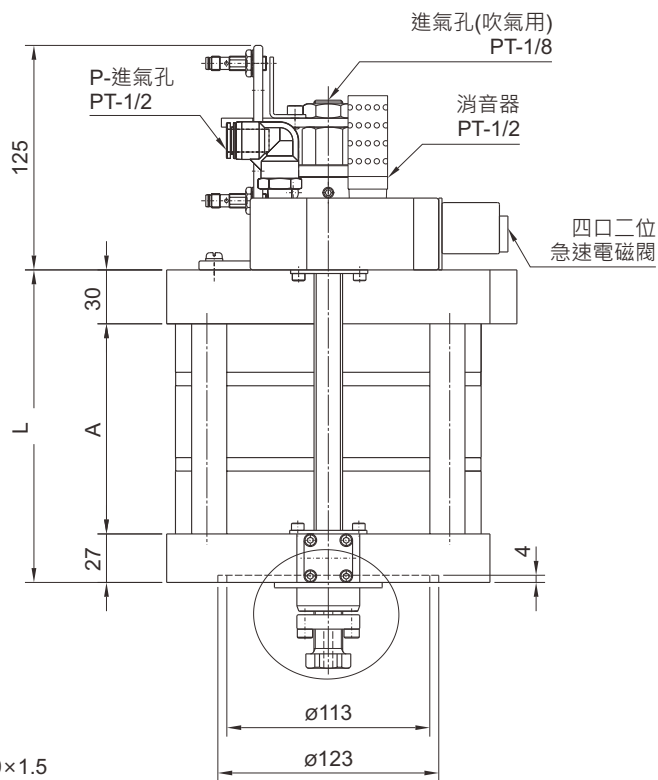
迴路圖：



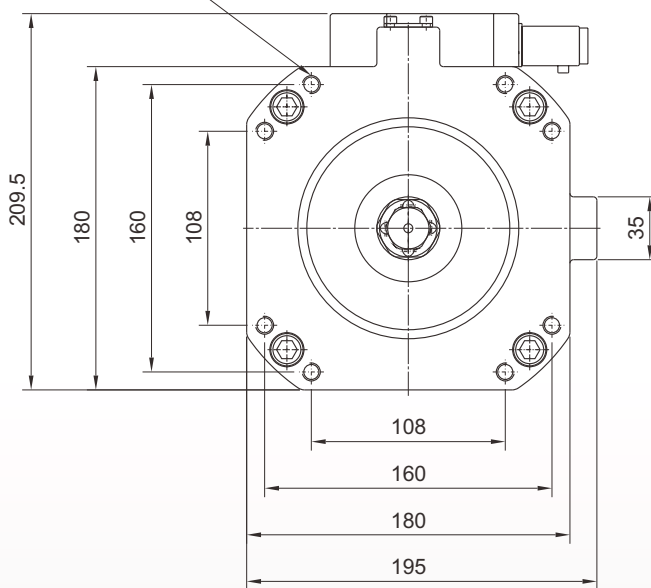
DJ2A 標準型



近接開關裝置



8-M10x1.5
客戶固定孔



- BPT
- DJ2A**
- BPF
- HUC
- ZB

單位: mm

規格	A	L	理論出力 (kgf)		
			4	5	6
2.5T×ST13	66	123			
2.5T×ST15	70	127	1567	1959	2352
2.5T×ST17	74	131			
3.5T×ST13	111	168			
3.5T×ST15	117	174	2331	2914	3499
3.5T×ST17	123	180			
4.5T×ST13	157	214			
4.5T×ST15	165	222	3095	3869	4646
4.5T×ST17	173	230			
5.5T×ST13	202	259			
5.5T×ST15	212	269	3859	4824	5793
5.5T×ST17	222	279			

