



15B 訂購規範

訂購規範

15 B - SD - 40 M 50 Y - B - A - PPV

1 型號

(使用壓力142.8kgf/cm以內油壓缸系列)

2 活塞桿(JIS8354 B級規格)

B: B記號規格活塞桿 / C記號規格活塞桿開發中

3 固定方式

SD 基本型		FD 後端方形法蘭板型	
LA 側端腳座型		FY 前端法蘭板加強型	
LB 前端腳座型		FZ 後端法蘭板加強型	
FA 前端法蘭板型		CA 單山擺動座型	
FB 後端法蘭板型		CB 雙山擺動座型	
FC 前端方形法蘭板型		TA 前端鉸耳擺動座型	
		TC 中間鉸耳擺動座型	

4 油壓缸內徑

標準: $\phi 32$ 、 $\phi 40$ 、 $\phi 50$ 、 $\phi 63$ 、 $\phi 80$ 、 $\phi 100$

5 感應裝置($\phi 32$ 系列無感應)

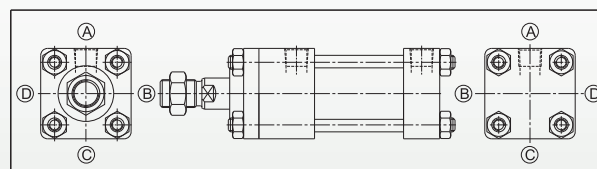
M: 有加磁石 / N: 不加磁石

6 行程 (ST)

7 軸端配件



8 油孔位置 A、B、C、D



9 緩衝調整閥位置 A、B、C、D

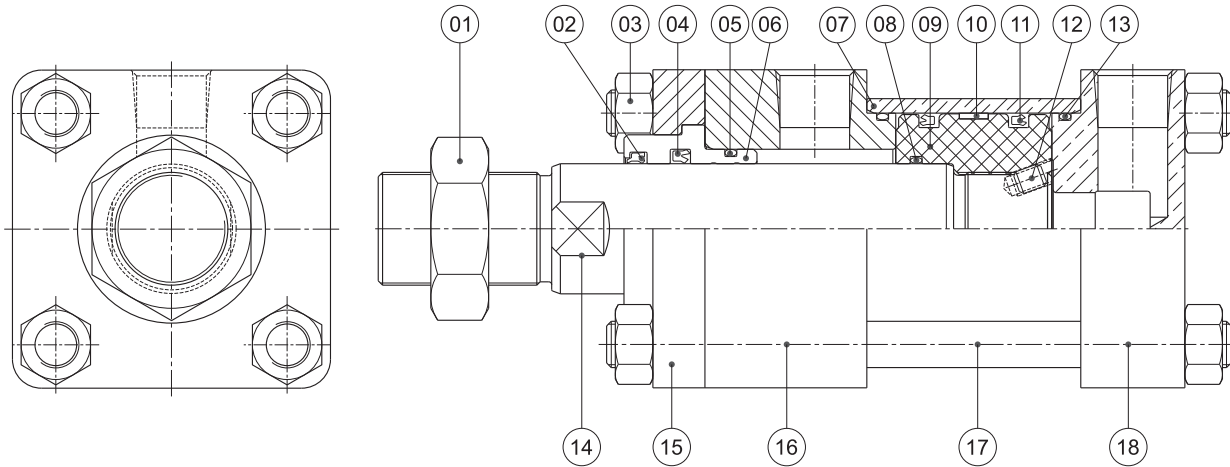
10 緩衝功能記號

無記號: 無緩衝 / PPV: 兩端 / FPPV: 前端 / RPPV: 後端



15B 內部結構(基本)

內部結構：(基本)



15B
5H
HJ

零件表：

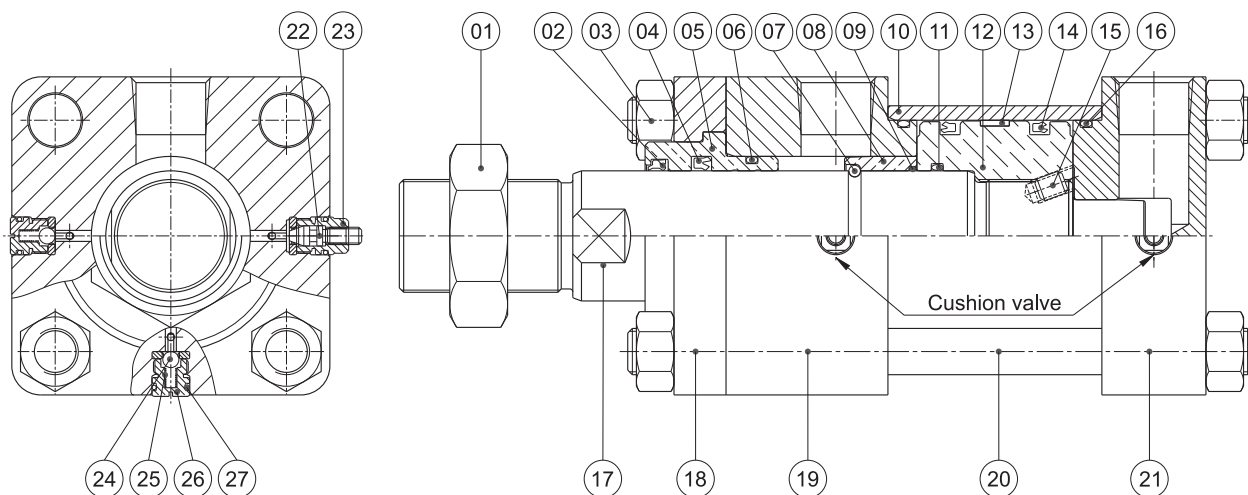
件號	零件名稱	材質	件號	零件名稱	材質
1	六角螺帽	SS400	10	耐磨環	銅粉+耐磨粉
2	刮塵環	PU	11	U型環	PU
3	六角螺帽	S45C	12	內六角止付螺栓	SCM435
4	U型環	PU	13	O型環	NBR
5	O型環	NBR	14	活塞桿	S45C
6	軸襯	BC6	15	軸襯固定板	SS400
7	缸管	ST52	16	前蓋	SS400
8	O型環	NBR	17	拉桿螺栓	SS400
9	活塞體	SS400	18	後蓋	SS400

適用條件：

種類	15B (無感應型)	15B+M (感應型)
缸徑 (mm)	φ 32, φ 40, φ 50, φ 63, φ 80, φ 100	
最低使用壓力 Min.	0.3MPa (3.06 kgf/cm ²)	
最高使用壓力 Max.	14MPa (142.8 kgf/cm ²)	
耐 壓 力	21MPa (214.2 kgf/cm ²)	
使用速度範圍	8~400 mm/s	
使用溫度範圍	-10°C~+80°C	
適用作動油	一般礦物性作動油 (ISO Vg32)	

15B 內部結構(緩衝)

內部結構：(緩衝)

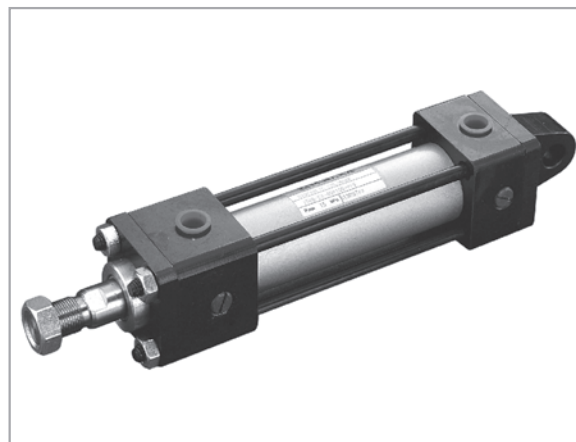


零件表：

件號	零件名稱	材質	件號	零件名稱	材質
1	六角螺帽	SS400	15	六角承窩固定螺栓	SCM435
2	刮塵環	PU	16	O型環	NBR
3	六角螺帽	S45C	17	活塞桿	S45C
4	U型環	PU	18	軸襯固定板	SS400
5	軸襯	BC6	19	前蓋	SS400
6	O型環	NBR	20	拉桿螺栓	SS400
7	止動環	SWP	21	後蓋	SS400
8	緩衝塞	FC25	22	節流調整螺栓	SS400
9	O型環	NBR	23	節流閥柱塞	S45C
10	缸管	S45C	24	鋼珠	SUJ2
11	O型環	NBR	25	彈簧	SWP
12	活塞體	SS400	26	逆止閥柱塞	S45C
13	耐磨環	銅粉+耐磨粉	27	O型環	NBR
14	U型環	PU			

特點說明：

- 油壓缸符合JIS B8354規格。
- 本系列油壓缸前後缸蓋採用碳鋼材質。
- 端點均有設置可調式滑合緩衝裝置，兩邊均附排氣閥(可選擇有無緩衝裝置)。
- 感應型，缸管採用膛光不銹鋼無縫缸管(SUS304)。
- 無感應型，缸管採用經過膛光之碳素鋼管。
- 活塞桿採用中碳鋼S45C鋼棒，其表面經過鍍硬鉻後，研磨達鏡面光度，具有剛性強，耐磨耗及耐腐蝕特性。
- 結構堅固。

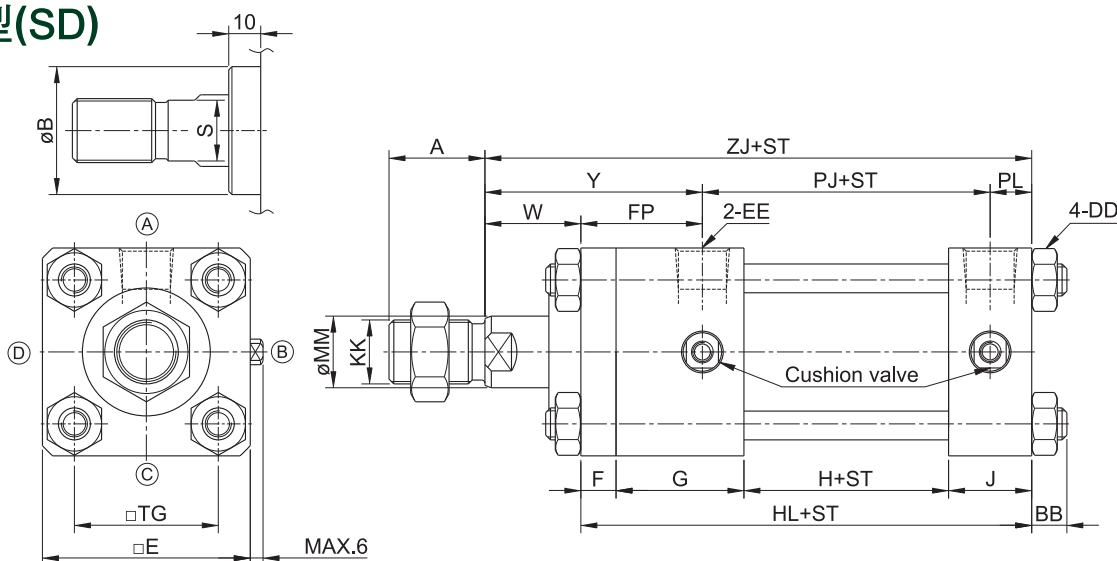


15B

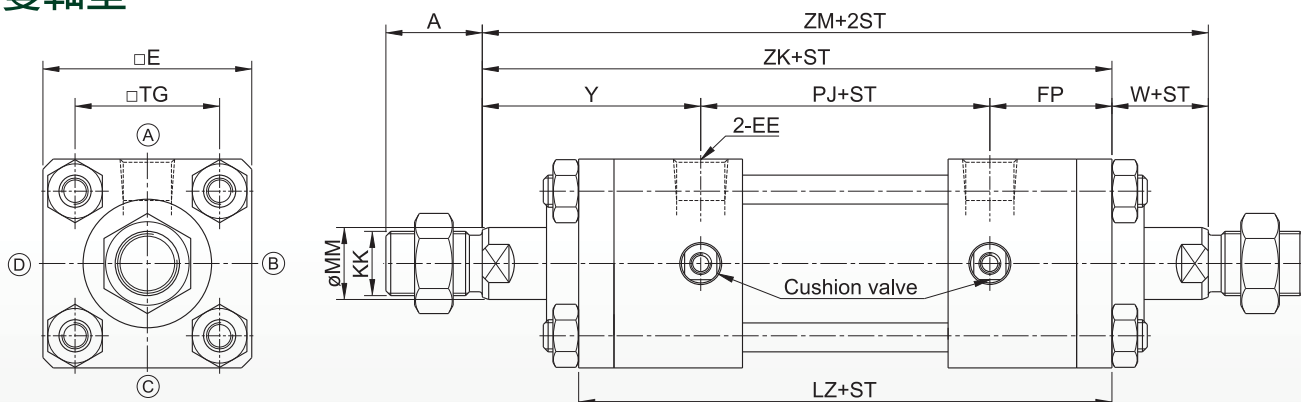
5H

HJ

基本型(SD)



雙軸型



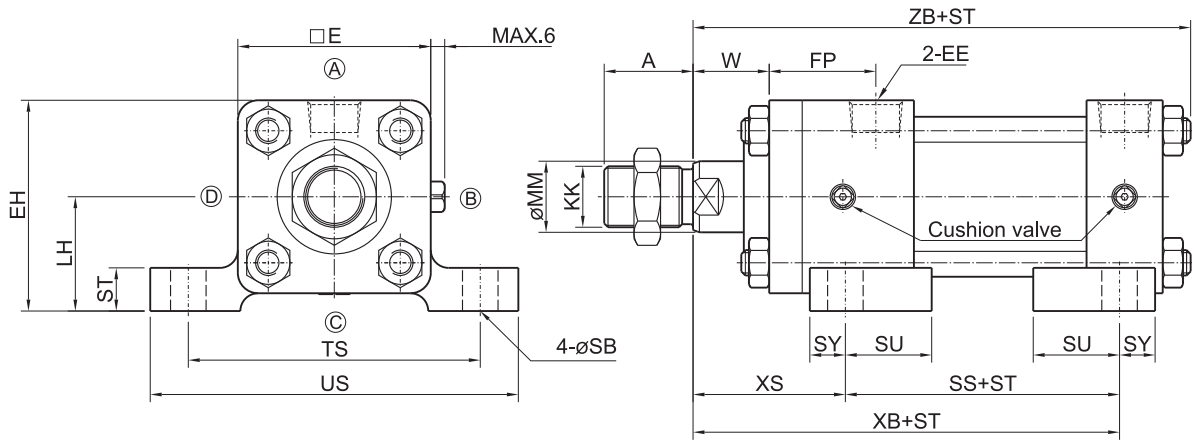
ST=行程 單位：mm

代號 缸徑	A	øB	KK	øMM	S	BB	DD	E	EE	F	FP	G	H	HL	J	PJ	PL	TG	W	Y	ZJ	LZ	ZK	ZM
ø32	25	34	M16×1.5	18	14	11	M10×1.5	58	PT 3/8	11	38	40	64	141	26	90	13	38	30	68	171	166	196	226
ø40	30	40	M20×1.5	22.4	19	11	M10×1.5	65	PT 3/8	11	38	40	64	141	26	90	13	45	30	68	171	166	196	226
ø50	35	46	M24×1.5	28	24	11	M10×1.5	76	PT 1/2	13	42	44	68	155	30	98	15	52	30	72	185	182	212	242
ø63	45	55	M30×1.5	35.5	30	13	M12×1.25	90	PT 1/2	15	46	46	72	163	30	102	15	63	35	81	198	194	229	264
ø80	60	65	M39×1.5	45	41	16	M16×1.5	110	PT 3/4	18	56	56	74	184	36	110	18	80	35	91	219	222	257	292
ø100	75	80	M48×1.5	56	50	24	M18×1.5	135	PT 3/4	20	58	56	80	192	36	116	18	102	40	98	232	232	272	312



15B 固定配件

LA型 側端腳座型

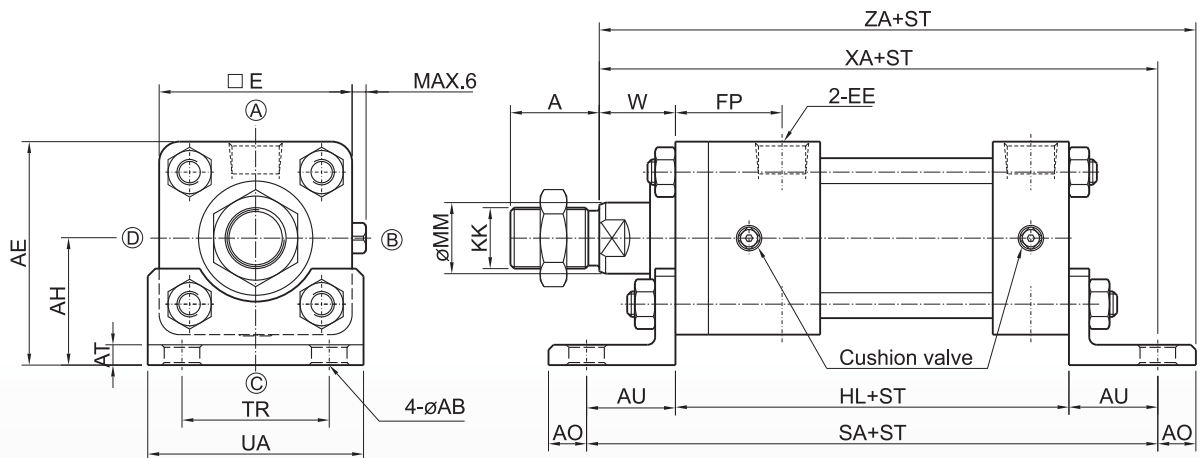


(軸徑B規格) ST=行程 單位: mm

代號 缸徑	A	KK	øMM	E	EE	EH	FP	LH	SB	SS	ST	SU	SY	TS	US	W	XB	XS	ZB
ø32	25	M16×1.5	18	58	PT 3/8	64	38	35 ±0.15	11	98	12	31	13	88	109	30	155	57	182
ø40	30	M20×1.5	22.4	65	PT 3/8	70	38	37.5 ±0.15	11	98	14	31	13	95	118	30	155	57	182
ø50	35	M24×1.5	28	76	PT 1/2	83	42	45 ±0.15	14	108	17	34	14	115	145	30	168	60	196
ø63	45	M30×1.5	35.5	90	PT 1/2	95	46	50 ±0.15	18	106	19	32	18	132	165	35	177	71	211
ø80	60	M39×1.5	45	110	PT 3/4	115	56	60 ±0.25	18	124	25	42	18	155	190	35	198	74	235
ø100	75	M48×1.5	56	135	PT 3/4	138.5	58	71 ±0.25	22	122	27	38	22	190	230	40	207	85	250

※其他尺寸參考基本型

LB型 前端腳座型



(軸徑B規格) ST=行程 單位: mm

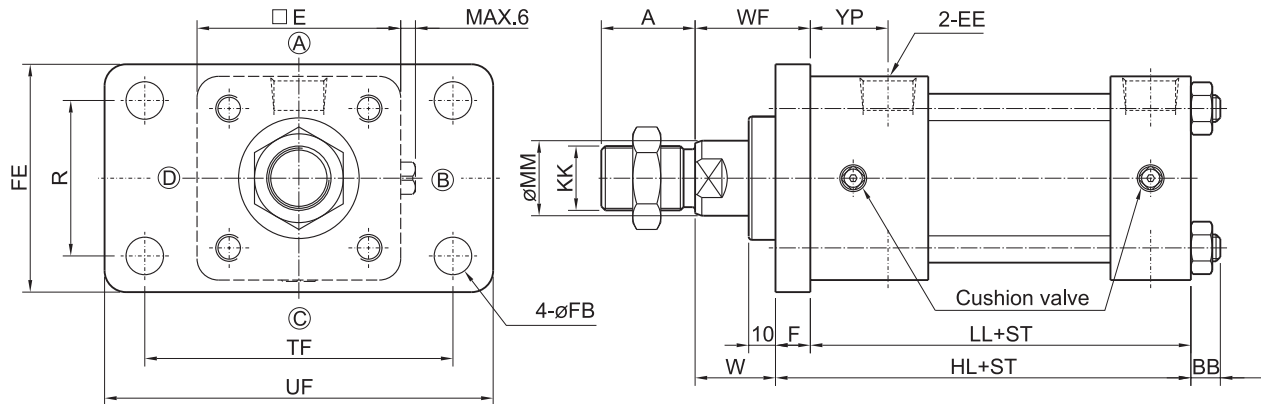
代號 缸徑	A	KK	øMM	AB	AE	AH	AD	AT	AU	E	EE	FP	HL	SA	TR	UA	W	XA	ZA
ø32	25	M16×1.5	18	11	69	40 ±0.15	13	8	32	58	PT 3/8	38	141	205	40	62	30	203	216
ø40	30	M20×1.5	22.4	11	75.5	43 ±0.15	13	8	32	65	PT 3/8	38	141	205	46	69	30	203	216
ø50	35	M24×1.5	28	14	88	50 ±0.15	15	8	35	76	PT 1/2	42	155	225	58	85	30	220	235
ø63	45	M30×1.5	35.5	18	105	60 ±0.15	18	8	42	90	PT 1/2	46	163	247	65	98	35	240	258
ø80	60	M39×1.5	45	18	127	72 ±0.25	20	12	50	110	PT 3/4	56	184	284	87	118	35	269	289
ø100	75	M48×1.5	56	22	152.5	85 ±0.25	23	12	55	135	PT 3/4	58	192	302	109	150	40	287	310

※其他尺寸參考基本型



15B 固定配件

FA型 前端法蘭板型



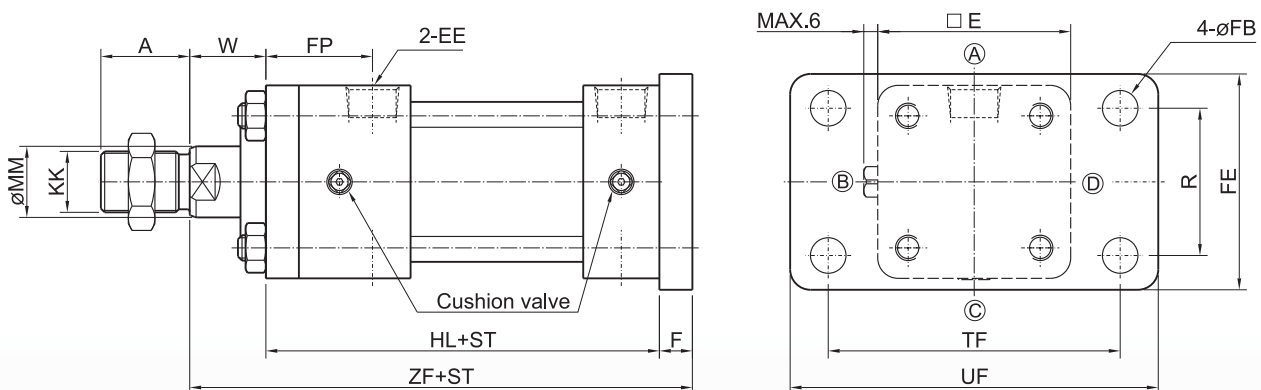
15B
5H
HJ

(軸徑B規格) ST=行程 單位: mm

代號 缸徑	A	KK	øMM	BB	E	EE	F	FB	FE	HL	LL	R	TF	UF	W	WF	YP
ø32	25	M16×1.5	18	11	58	PT 3/8	11	11	62	141	130	40	88	109	30	41	27
ø40	30	M20×1.5	22.4	11	65	PT 3/8	11	11	69	141	130	46	95	118	30	41	27
ø50	35	M24×1.5	28	11	76	PT 1/2	13	14	85	155	142	58	115	145	30	43	29
ø63	45	M30×1.5	35.5	13	90	PT 1/2	15	18	98	163	148	65	132	165	35	50	31
ø80	60	M39×1.5	45	16	110	PT 3/4	18	18	118	184	166	87	155	190	35	53	38
ø100	75	M48×1.5	56	24	135	PT 3/4	20	22	150	192	172	109	190	230	40	60	38

※其他尺寸參考基本型

FB型 後端法蘭板型



(軸徑B規格) ST=行程 單位: mm

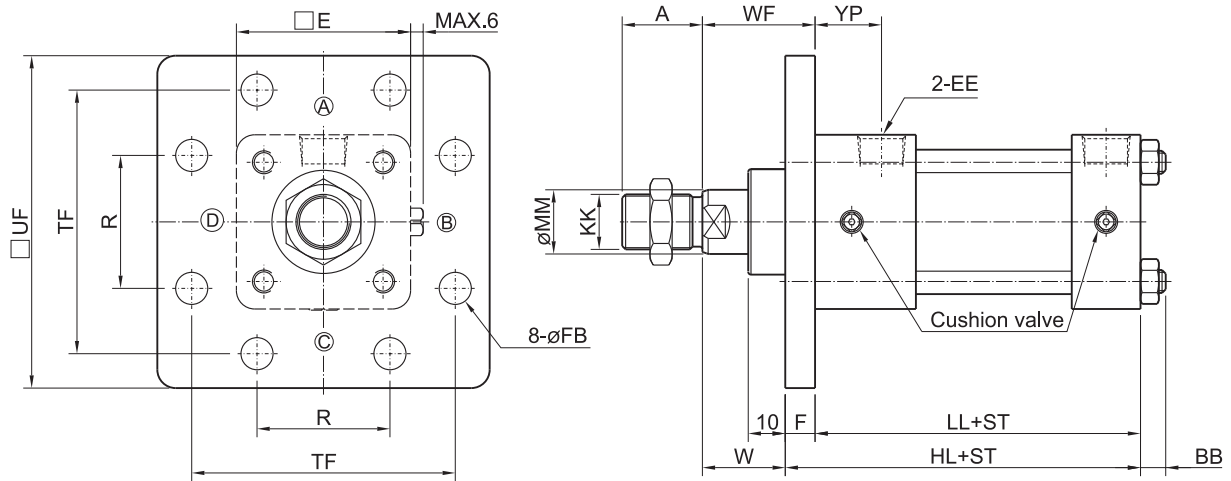
代號 缸徑	A	KK	øMM	E	EE	F	FB	FE	FP	HL	R	TF	UF	W	ZF
ø32	25	M16×1.5	18	58	PT 3/8	11	11	62	38	141	40	88	109	30	182
ø40	30	M20×1.5	22.4	65	PT 3/8	11	11	69	38	141	46	95	118	30	182
ø50	35	M24×1.5	28	76	PT 1/2	13	14	85	42	155	58	115	145	30	198
ø63	45	M30×1.5	35.5	90	PT 1/2	15	18	98	46	163	65	132	165	35	213
ø80	60	M39×1.5	45	110	PT 3/4	18	18	118	56	184	87	155	190	35	237
ø100	75	M48×1.5	56	135	PT 3/4	20	22	150	58	192	109	190	230	40	252

※其他尺寸參考基本型



15B 固定配件

FC型 前端方型法蘭板

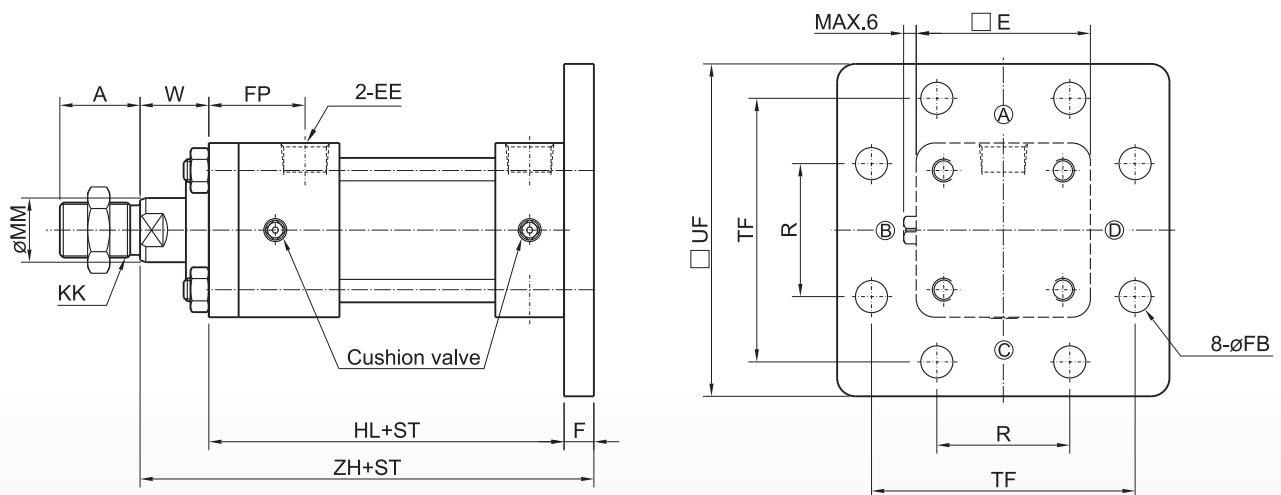


(軸徑B規格) ST=行程 單位: mm

代號 缸徑	A	KK	øMM	BB	E	EE	F	FB	HL	LL	R	TF	UF	W	WF	YP
ø32	25	M16×1.5	18	11	58	PT 3/8	11	11	141	130	40	88	109	30	41	27
ø40	30	M20×1.5	22.4	11	65	PT 3/8	11	11	141	130	46	95	118	30	41	27
ø50	35	M24×1.5	28	11	76	PT 1/2	13	14	155	142	58	115	145	30	43	29
ø63	45	M30×1.5	35.5	13	90	PT 1/2	15	18	163	148	65	132	165	35	50	31
ø80	60	M39×1.5	45	16	110	PT 3/4	18	18	184	166	87	155	190	35	53	38
ø100	75	M48×1.5	56	24	135	PT 3/4	20	22	192	172	109	190	230	40	60	38

※其他尺寸參考基本型

FD型 後端方型法蘭板



(軸徑B規格) ST=行程 單位: mm

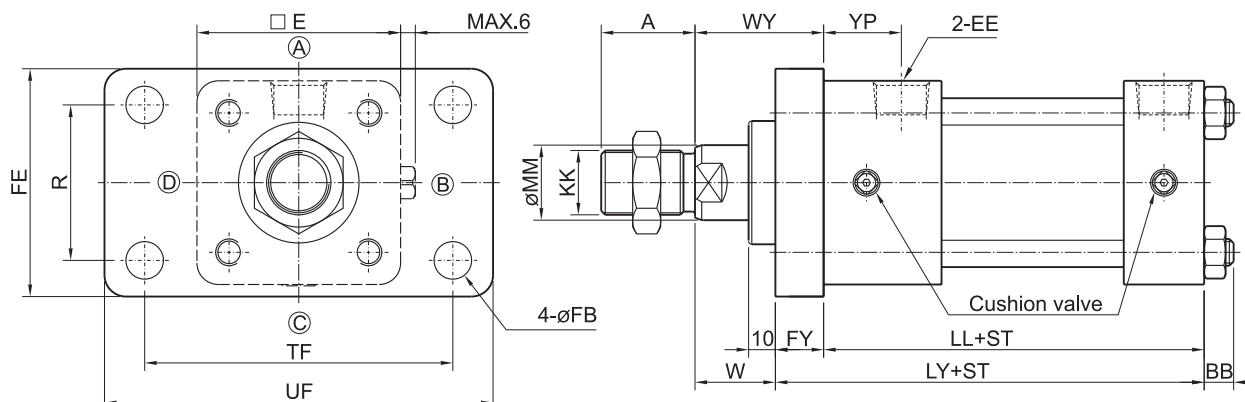
代號 缸徑	A	KK	øMM	E	EE	F	FB	FP	HL	R	TF	UF	W	ZH
ø32	25	M16×1.5	18	58	PT 3/8	11	11	38	141	40	88	109	30	182
ø40	30	M20×1.5	22.4	65	PT 3/8	11	11	38	141	46	95	118	30	182
ø50	35	M24×1.5	28	76	PT 1/2	13	14	42	155	58	115	145	30	198
ø63	45	M30×1.5	35.5	90	PT 1/2	15	18	46	163	65	132	165	35	213
ø80	60	M39×1.5	45	110	PT 3/4	18	18	56	184	87	155	190	35	237
ø100	75	M48×1.5	56	135	PT 3/4	20	22	58	192	109	190	230	40	252

※其他尺寸參考基本型



15B 固定配件

FY型 前端法蘭板加強型



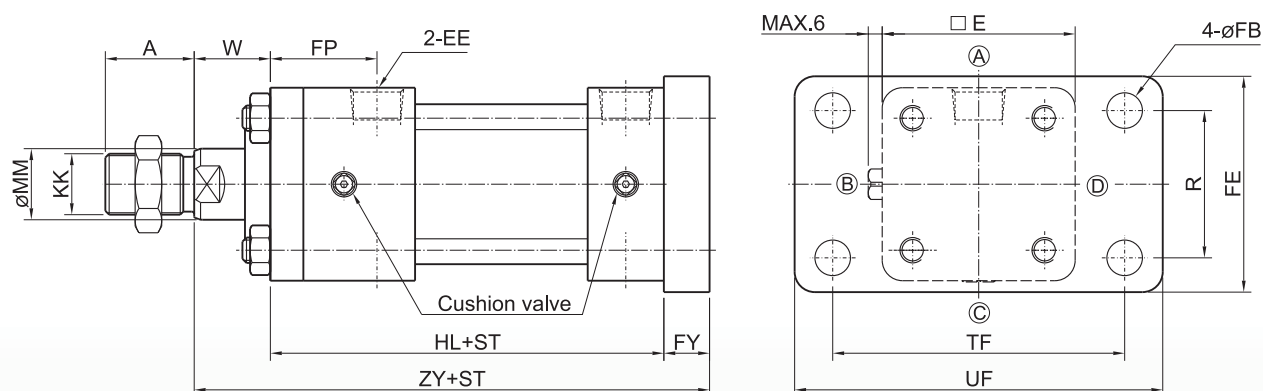
15B
5H
HJ

(軸徑B規格) ST=行程 單位: mm

代號 缸徑	A	KK	øMM	BB	E	EE	FY	FB	FE	LY	LL	R	TF	UF	W	WY	YP
ø32	25	M16×1.5	18	11	58	PT 3/8	13	11	62	143	130	40	88	109	30	43	27
ø40	30	M20×1.5	22.4	11	65	PT 3/8	13	11	69	143	130	46	95	118	30	43	27
ø50	35	M24×1.5	28	11	76	PT 1/2	18	14	85	160	142	58	115	145	30	48	29
ø63	45	M30×1.5	35.5	13	90	PT 1/2	20	18	98	168	148	65	132	165	35	55	31
ø80	60	M39×1.5	45	16	110	PT 3/4	24	18	118	190	166	87	155	190	35	59	38
ø100	75	M48×1.5	56	24	135	PT 3/4	28	22	150	200	172	109	190	230	40	68	38

※其他尺寸參考基本型

FZ型 後端法蘭板加強型



(軸徑B規格) ST=行程 單位: mm

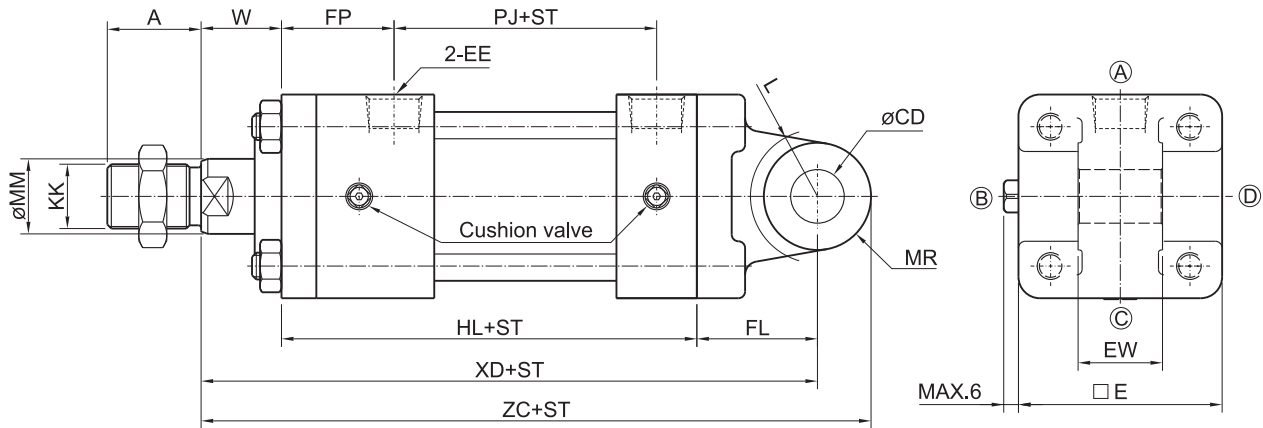
代號 缸徑	A	KK	øMM	E	EE	FY	FB	FE	FP	HL	R	TF	UF	W	ZY
ø32	25	M16×1.5	18	58	PT 3/8	13	11	62	38	141	40	88	109	30	184
ø40	30	M20×1.5	22.4	65	PT 3/8	13	11	69	38	141	46	95	118	30	184
ø50	35	M24×1.5	28	76	PT 1/2	18	14	85	42	155	58	115	145	30	203
ø63	45	M30×1.5	35.5	90	PT 1/2	20	18	98	46	163	65	132	165	35	218
ø80	60	M39×1.5	45	110	PT 3/4	24	18	118	56	184	87	155	190	35	243
ø100	75	M48×1.5	56	135	PT 3/4	28	22	150	58	192	109	190	230	40	260

※其他尺寸參考基本型



15B 固定配件

CA型 單山擺動座型

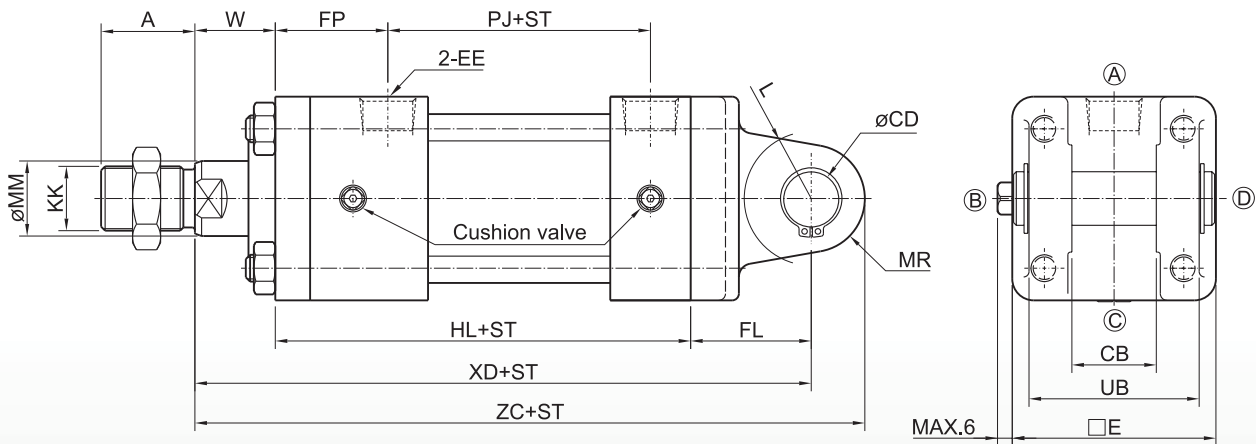


(軸徑B規格) ST=行程 單位: mm

代號 缸徑	A	KK	øMM	CD	E	EE	EW	FL	FP	HL	L	MR	PJ	W	XD	ZC
ø32	25	M16×1.5	18	16 H9	58	PT 3/8	25 ^{-0.1} _{-0.4}	38	38	141	R 20	R 16	90	30	209	225
ø40	30	M20×1.5	22.4	16 H9	65	PT 3/8	25 ^{-0.1} _{-0.4}	38	38	141	R 20	R 16	90	30	209	225
ø50	35	M24×1.5	28	20 H9	76	PT 1/2	31.5 ^{-0.1} _{-0.4}	45	42	155	R 25	R 20	98	30	230	250
ø63	45	M30×1.5	35.5	31.5 H9	90	PT 1/2	40 ^{-0.1} _{-0.4}	63	46	163	R 46	R 31.5	102	35	261	292.5
ø80	60	M39×1.5	45	31.5 H9	110	PT 3/4	40 ^{-0.1} _{-0.4}	72	56	184	R 52	R 31.5	110	35	291	322.5
ø100	75	M48×1.5	56	40 H9	135	PT 3/4	50 ^{-0.1} _{-0.4}	84	58	192	R 62	R 40	116	40	316	356

※其他尺寸參考基本型

CB型 雙山擺動座型



(軸徑B規格) ST=行程 單位: mm

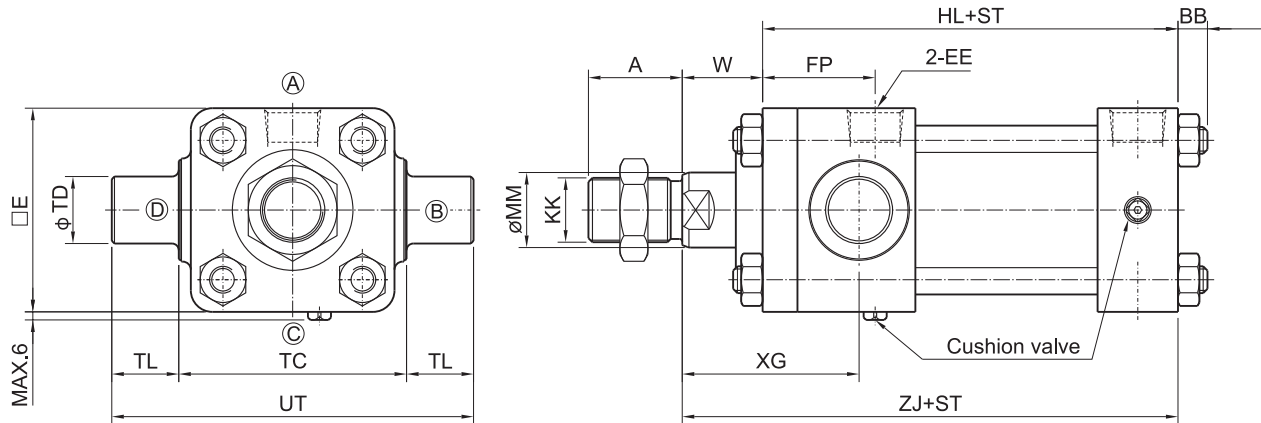
代號 缸徑	A	KK	øMM	CB	CD	E	EE	FL	FP	HL	L	MR	PJ	UB	W	XD	ZC
ø32	25	M16×1.5	18	25 ^{+0.4} _{+0.1}	16 H9/RB	58	PT 3/8	38	38	141	R 20	R 16	90	50	30	209	225
ø40	30	M20×1.5	22.4	25 ^{+0.4} _{+0.1}	16 H9/RB	65	PT 3/8	38	38	141	R 20	R 16	90	50	30	209	225
ø50	35	M24×1.5	28	31.5 ^{+0.4} _{+0.1}	20 H9/RB	76	PT 1/2	45	42	155	R 25	R 20	98	63.5	30	230	250
ø63	45	M30×1.5	35.5	40 ^{+0.4} _{+0.1}	31.5 H9/RB	90	PT 1/2	63	46	163	R 40	R 31.5	102	80	35	261	292.5
ø80	60	M39×1.5	45	40 ^{+0.4} _{+0.1}	31.5 H9/RB	110	PT 3/4	72	56	184	R 52	R 31.5	110	80	35	291	322.5
ø100	75	M48×1.5	56	50 ^{+0.4} _{+0.1}	40 H9/RB	135	PT 3/4	84	58	192	R 62	R 40	116	100	40	316	356

※其他尺寸參考基本型



15B 固定配件

TA型 前端鉸耳擺動座型



15B
5H
HJ

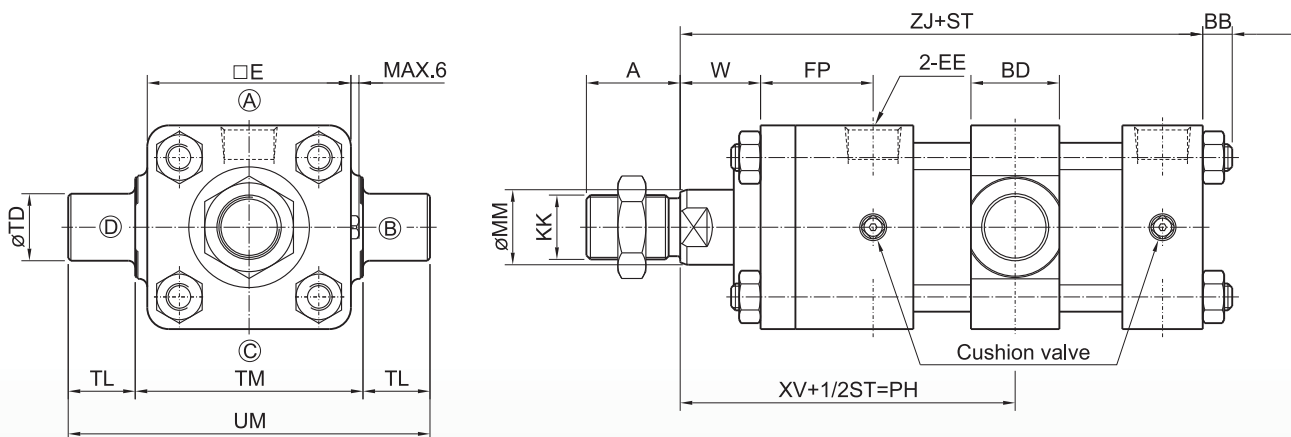
(軸徑B規格) ST=行程 單位: mm

代號 缸徑	A	KK	ϕMM	BB	E	EE	FP	HL	ZJ	TC	TL	UT	TD	W	XG
$\phi 32$	25	M16 \times 1.5	18	11	58	PT 3/8	38	141	171	58 ⁰ _{-0.3}	20	98	20 ^{e9}	30	62
$\phi 40$	30	M20 \times 1.5	22.4	11	65	PT 3/8	38	141	171	69 ⁰ _{-0.3}	20	109	20 ^{e9}	30	62
$\phi 50$	35	M24 \times 1.5	28	11	76	PT 1/2	42	155	185	85 ⁰ _{-0.35}	25	135	25 ^{e9}	30	66
$\phi 63$	45	M30 \times 1.5	35.5	13	90	PT 1/2	46	163	198	98 ⁰ _{-0.35}	31.5	161	31.5 ^{e9}	35	74
$\phi 80$	60	M39 \times 1.5	45	16	110	PT 3/4	56	184	219	118 ⁰ _{-0.35}	31.5	181	31.5 ^{e9}	35	82
$\phi 100$	75	M48 \times 1.5	56	24	135	PT 3/4	58	192	232	145 ⁰ _{-0.4}	40	225	40 ^{e9}	40	89

※其他尺寸參考基本型

※TA型之構造上緩衝閥及排氣閥位置同在©側。

TC型 中間鉸耳擺動座型



(軸徑B規格) ST=行程 單位: mm

代號 缸徑	A	KK	ϕMM	BB	BD	E	EE	FP	Min.PH	TD	TL	TM	UM	W	XV	ZJ
$\phi 32$	25	M16 \times 1.5	18	11	28	58	PT 3/8	38	95	20 ^{e9}	20	58 ⁰ _{-0.3}	98	30	113	171
$\phi 40$	30	M20 \times 1.5	22.4	11	28	65	PT 3/8	38	95	20 ^{e9}	20	69 ⁰ _{-0.3}	109	30	113	171
$\phi 50$	35	M24 \times 1.5	28	11	33	76	PT 1/2	42	103.5	25 ^{e9}	25	85 ⁰ _{-0.35}	135	30	121	185
$\phi 63$	45	M30 \times 1.5	35.5	13	43	90	PT 1/2	46	117.5	31.5 ^{e9}	31.5	98 ⁰ _{-0.35}	161	35	132	198
$\phi 80$	60	M39 \times 1.5	45	16	43	110	PT 3/4	56	130.5	31.5 ^{e9}	31.5	118 ⁰ _{-0.35}	181	35	146	219
$\phi 100$	75	M48 \times 1.5	56	24	53	135	PT 3/4	58	142.5	40 ^{e9}	40	145 ⁰ _{-0.4}	225	40	156	232

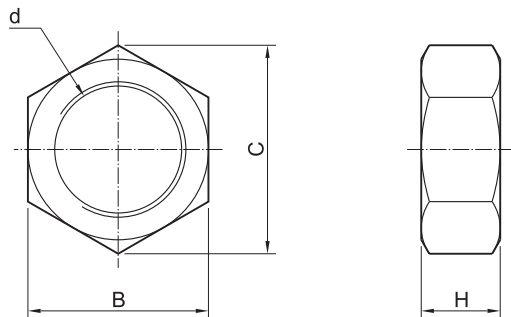
※其他尺寸參考基本型

※PH尺寸有變更時，須注意PH之最小尺寸。



15B 軸端接頭配件

六角螺帽



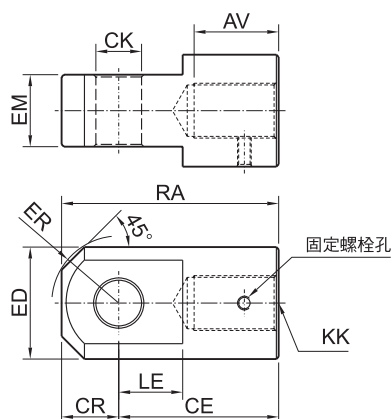
單位：mm

代號 缸徑	B級			
	D	B	C	H
ø32	M16×1.5	22	25.4	10
ø40	M20×1.5	27	31.2	12
ø50	M24×1.5	32	37	14
ø63	M30×1.5	41	47.3	17
ø80	M39×1.5	55	63.5	20
ø100	M48×1.5	70	80.8	26

※C級規格活塞桿(開發中)

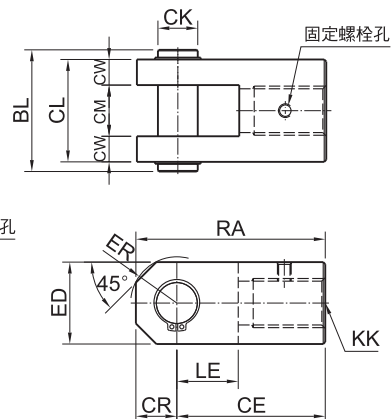
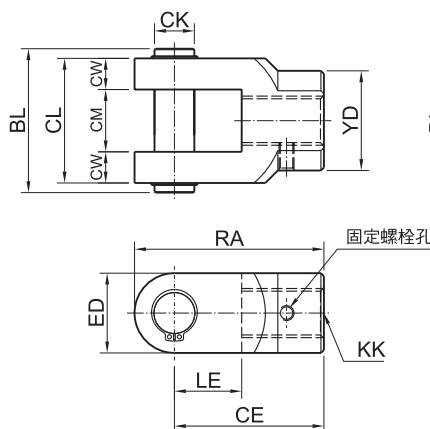
I 接頭

Y接頭 (附銷軸)



ø32~80

ø100



單位：mm

代號 缸徑	AV	BL	CE	CK		CL	CM	CR		CW	ED		EM	ER		KK	LE		RA		YD				
				I	Y			I	Y		I	Y		I	Y		I	Y							
ø32	27	62	60	16	H10	16	H9/f8	50	25	+0.1 +0.4	20	-	12.5	39	32	25	-0.1 -0.4	R23	R16	M16×1.5	23	27	80	76	-
ø40	32	62	60	16	H10	16	H9/f8	50	25	+0.1 +0.4	20	-	12.5	39	32	25	-0.1 -0.4	R23	R16	M20×1.5	23	27	80	76	50
ø50	37	75	70	20	H10	20	H9/f8	63.5	31.5	+0.1 +0.4	25	-	16	49	41	31.5	-0.1 -0.4	R29	R20.5	M24×1.5	28	32	95	90	63.5
ø63	47	93	115	31.5	H10	31.5	H9/f8	80	40	+0.1 +0.4	35	-	20	62	60	40	-0.1 -0.4	R39	R30	M30×1.5	43	50	150	145	70
ø80	62	93	115	31.5	H10	31.5	H9/f8	80	40	+0.1 +0.4	35	-	20	62	60	40	-0.1 -0.4	R39	R30	M39×1.5	43	50	150	145	70
ø100	77	115	145	40	H10	40	H9/f8	100	50	+0.1 +0.4	40	40	25	79	80	50	-0.1 -0.4	R45	R45	M48×1.5	55	60	185	185	-