



# AHP/AHPT 訂購規範

## 訂購規範

AHP 64 D10 V 4 D

### 1 氣動油壓泵浦單元型態

AHP: 氣動油壓泵浦單元

AHPT: 二段式氣動油壓泵浦單元

### 2 增壓比

功能	型式 規格	AHP氣動油壓泵浦(連續式)					
		0804	0810	0825	0844	0864	10100
增壓比		5:1	10:1	25:1	44:1	64:1	100:1
吐出量		12	5	2.5	1.4	0.9	0.6
油壓壓力		25	50	125	220	320	500
使用油品		中國石油(CPC)R.32或ISO-VG32(如採用煞車油或其他液體請告知)					
最大作動壓力		0.2MPa~0.7MPa(2kgf/cm <sup>2</sup> ~7kgf/cm <sup>2</sup> )之清潔壓縮空氣					
工作溫度		-10°C~60°C					

### 3 泵浦數量

S: 單泵浦

D: 雙泵浦(具大流量及高低壓二段出油)

### 4 油路控制方式

V: 電磁閥 / B: 手動閥 / A: 氣壓閥

### 5 零洩漏閥三口二位迴路數

1: 一組三口二位零洩漏閥

2: 二組三口二位零洩漏閥

3: 三組三口二位零洩漏閥

4: 四組三口二位零洩漏閥

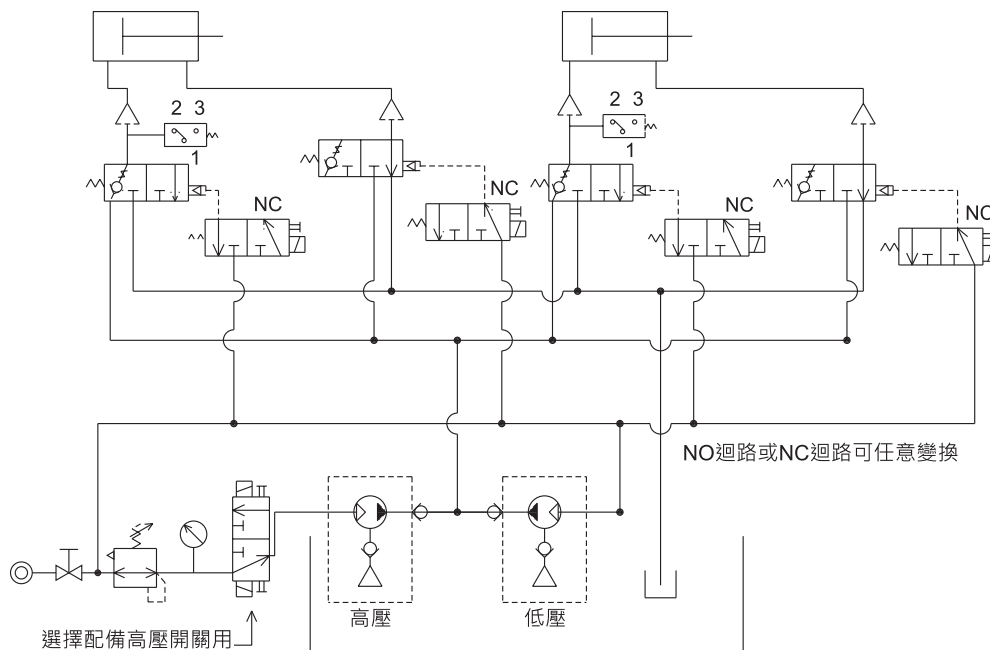
### 6 電磁閥電壓

D: DC24V / 01: AC110V / 02: AC220V / 03: AC380V

## 特點說明：

- 採用氣壓作動，當油壓壓力到達設定壓力時即停止，如遇壓降時，泵浦自動補足壓力，作為切削夾持最安全、穩定之選擇。
- 最適合用於高壓及長時間夾持之場所，如快速換模系統...等。
- 改善馬達油壓泵浦產生高溫之缺點，即使累月二十四小時不停機運作亦不會提升油溫，且氣動泵浦為連續式增壓出油，有別於一般增壓器。
- 採用氣壓驅動，可隨停隨動，具防爆、省能源及體積小等優點。
- 控制閥數量可任意選配，氣動泵浦可選擇高低壓雙泵浦，出油量大，縮短夾持作動時間。

迴路圖：



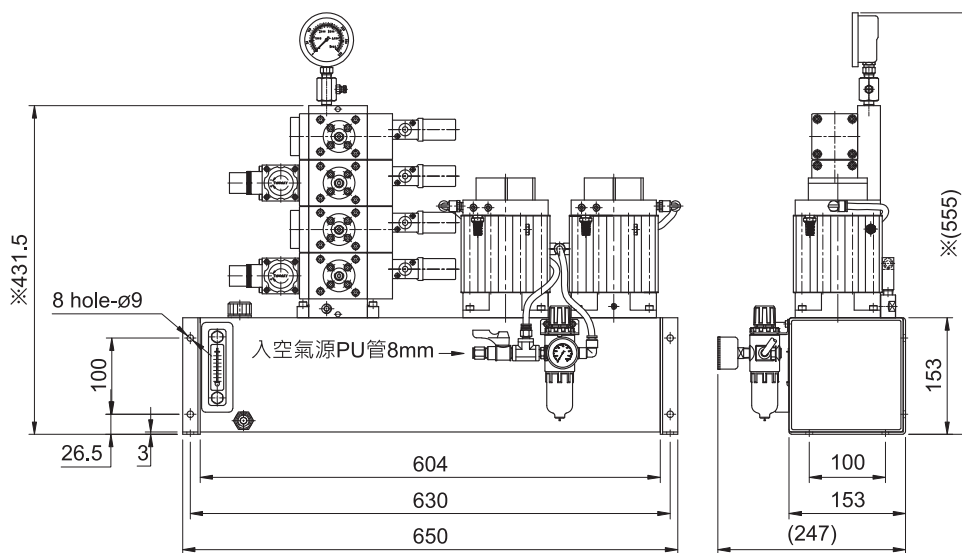
- APT2
- APT
- APF2
- APF
- AHP
- AHPT

## AHP 氣動油壓泵浦單元 / 氣動油壓泵浦

尺寸圖：

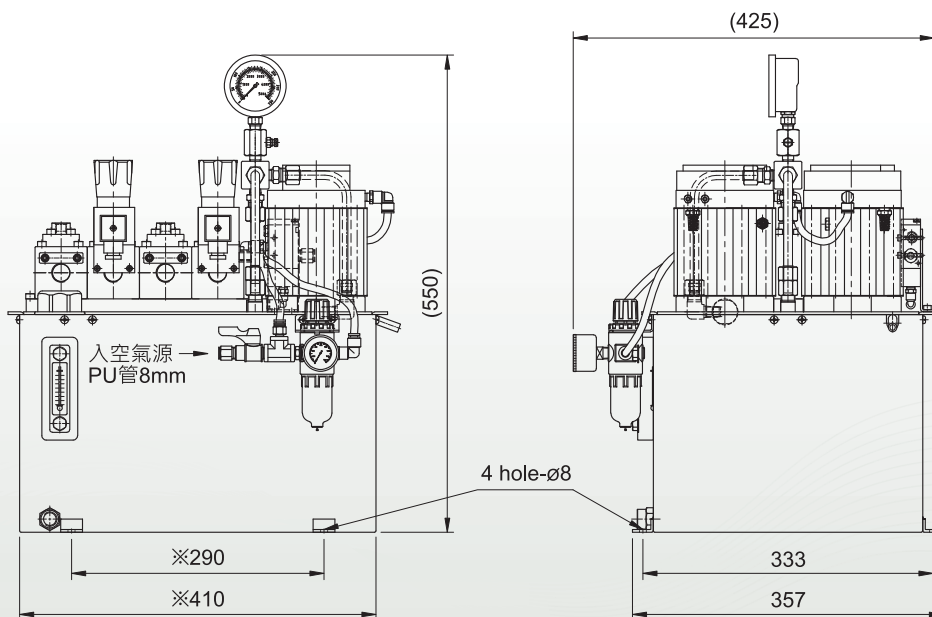
### 直立式油箱

※號處每增減一三口二位閥，其尺寸加減60mm。



### 橫放式油箱

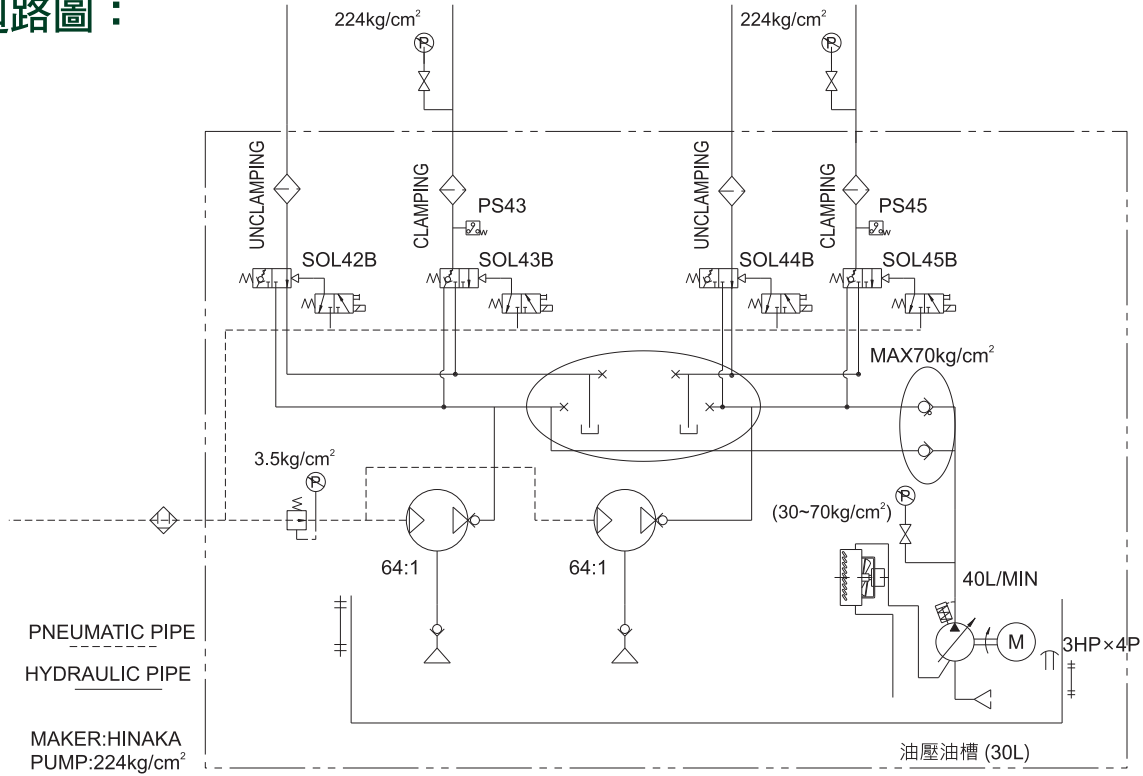
※號處每增減一三口二位閥，其尺寸加減60mm。





# AHPT 迴路圖

迴路圖：



AHPT 二段式氣動油壓泵浦單元  
尺寸圖：

