

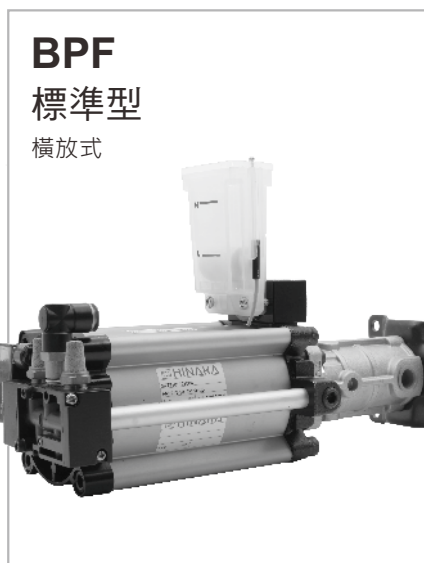
# 4 工具機傳動元件



## 打刀器

專利證號：M353795

◎ 增壓比11~51 / BPF



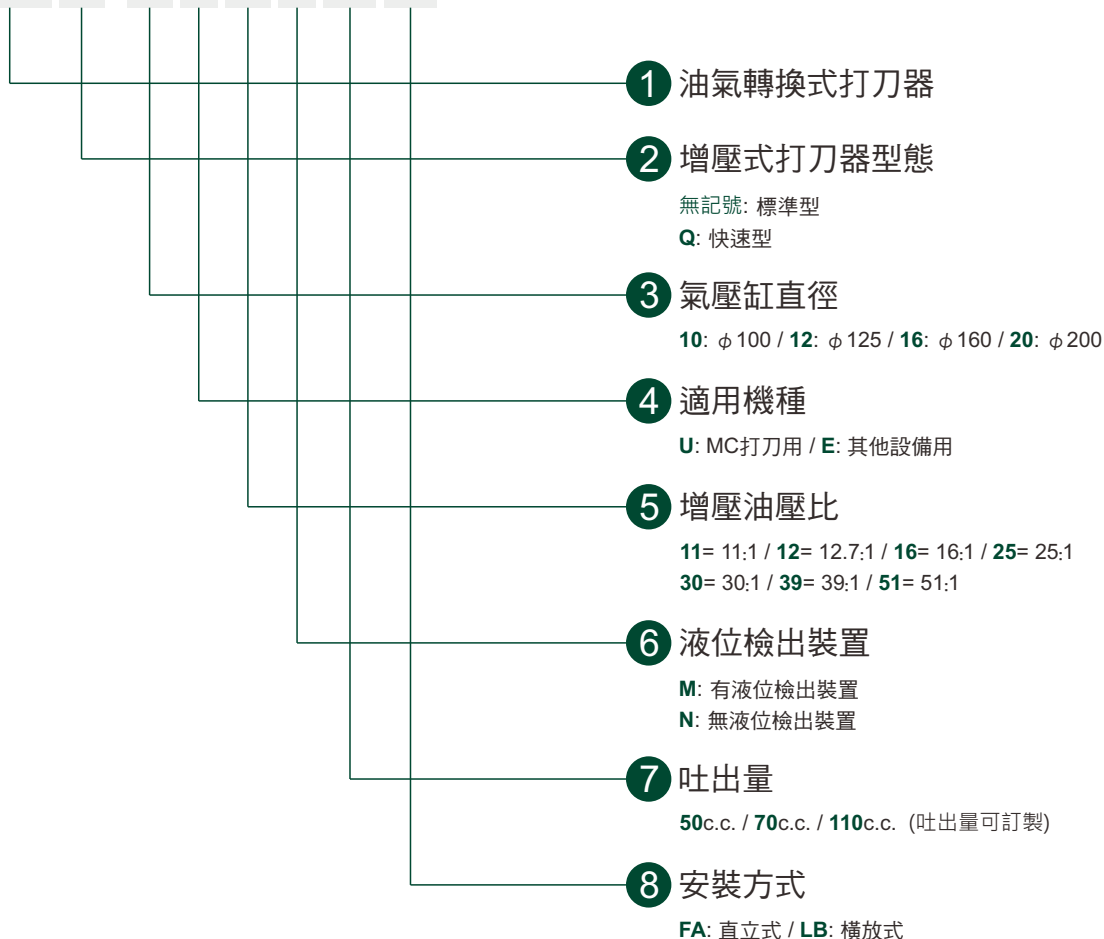
## 規格表：

| 項目   | 規格 | BPF標準型(直立式/橫放式)   | BPFQ快速型 |
|------|----|---|---------|
| 作動壓力 |    | 0.4MPa~0.6MPa(4kgf/cm <sup>2</sup> ~6kgf/cm <sup>2</sup> )之清潔壓縮空氣 |         |
| 傳動油  |    | 中油(CPC-R32)黏度等級ISO VG32或同等級                                       |         |
| 溫度範圍 |    | 0°C~60°C  |         |
| 吐出量  |    | 50C.C., 70C.C., 110C.C.   |         |
| 電壓   |    | DV24, AC110, 220  |         |

- 作動壓力(kgf/cm<sup>2</sup>)  
必須確保作動壓力誤差在±0.1MPa(1kgf/cm<sup>2</sup>)內，建議作動壓力設為0.6MPa(6kgf/cm<sup>2</sup>)
- 油壓打刀缸總C.C.量  
油壓打刀缸總C.C.量請預留20%~30%
- 電磁閥電壓
- 打刀缸配合刀庫規格-BT30#, BT40#, BT50#
- 主軸頂刀量(mm)
- 主軸拉刀力(kgf)
- 增壓打刀器增壓比(BPF)

## 訂購規範

BPF Q - 10 U 39 M 70 FA



BPT

DJ2A

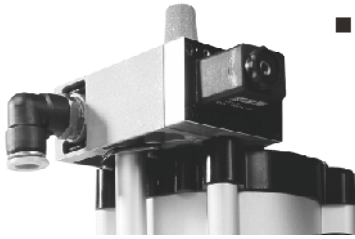
**BPF**

HUC

ZB

# BPF 特點/迴路圖

## 特點說明：



- 專為直結式主軸、內藏式主軸提供油壓動力  
配合油壓打刀缸使用。

### ■ 模組化設計

控制閥採用貼壁式連結、氣缸油缸管路內藏，不但使氣體流量大、外型簡潔美觀；且節省安裝工時及接頭氣管成本。

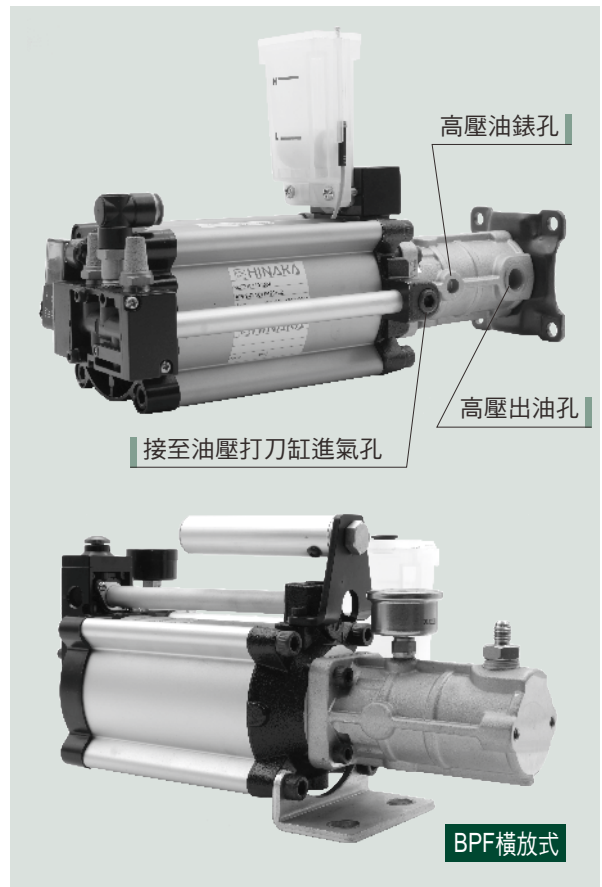
### ■ 嚴選打刀缸內部之密封件

利用多年專業經驗及多次試驗，選擇出最佳種類，不但可使作動油料耗損極少，免除經常添油，避免因漏油而對高速主軸造成傷害。

BPF直立式



HUC油壓打刀缸

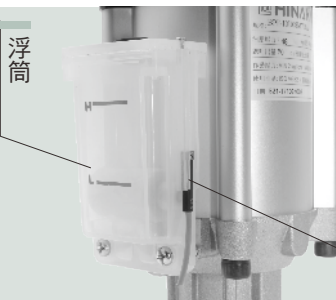


高壓油錶孔

高壓出油孔

接至油壓打刀缸進氣孔

BPF橫放式



浮筒

### ■ 油杯油量液位檢出裝置

補油油杯採扁平設計，直接貼壁結合，具有穩固、不洩漏、不佔空間、不會歪斜之優點。內設有浮筒，配合外側感應器檢出油量液位，能提前告知電腦，避免撞刀及無故停機之損失。且外型美觀、整組採用耐用、耐撞、透明材質，可目視油量及不易破損。

油杯油量液位檢出裝置

## 迴路圖：

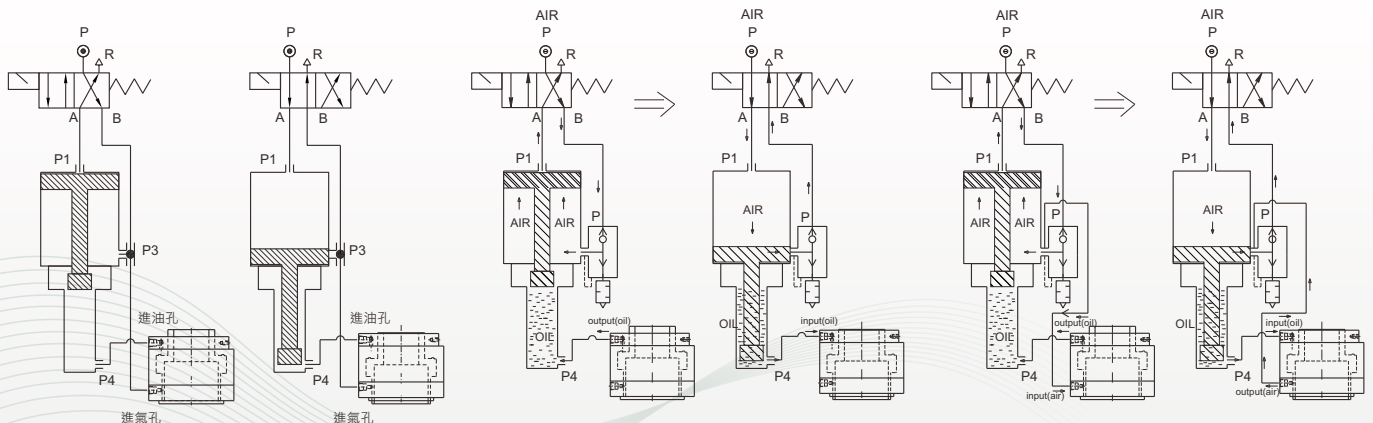
BPF

BPFQ

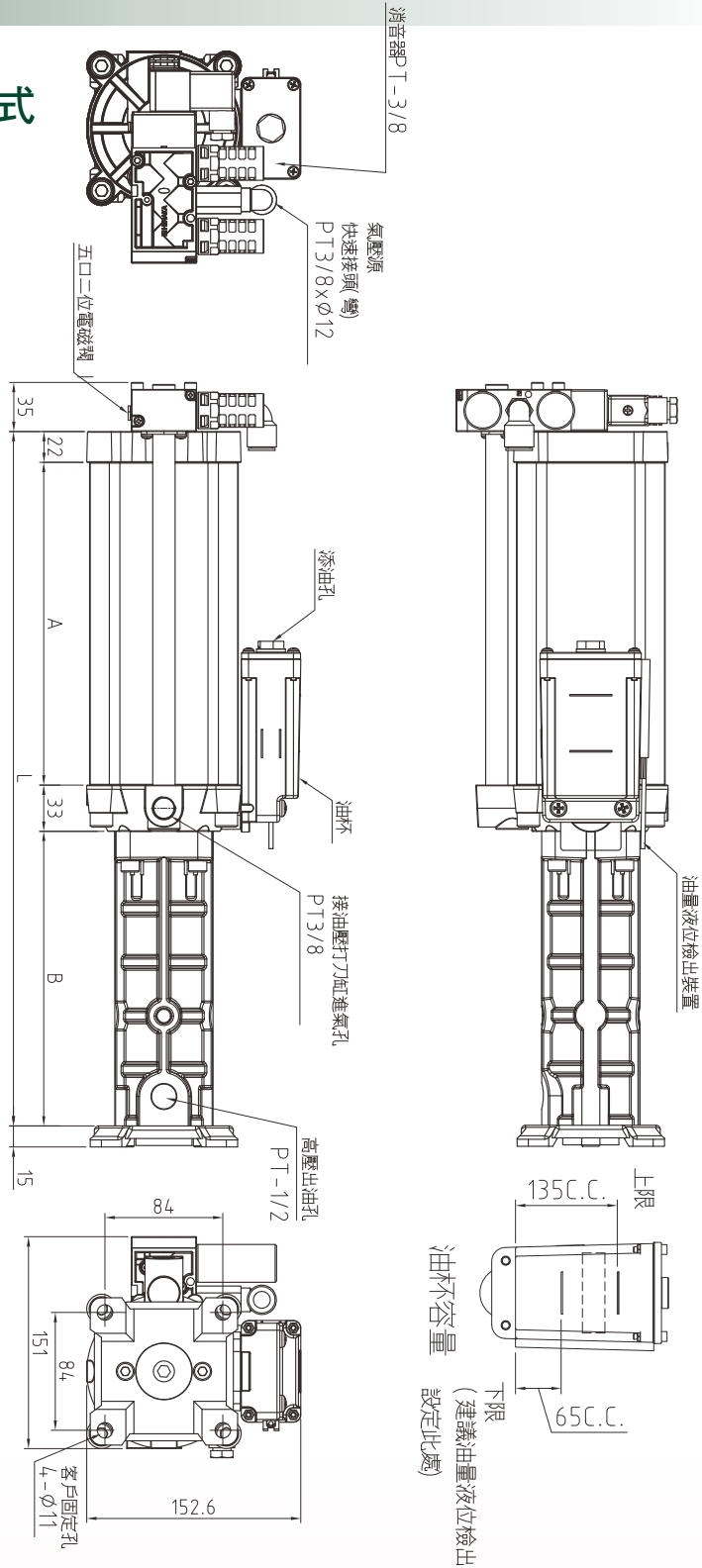
BPFQ

單A型

雙A型



## BPF 標準型 - 直立式

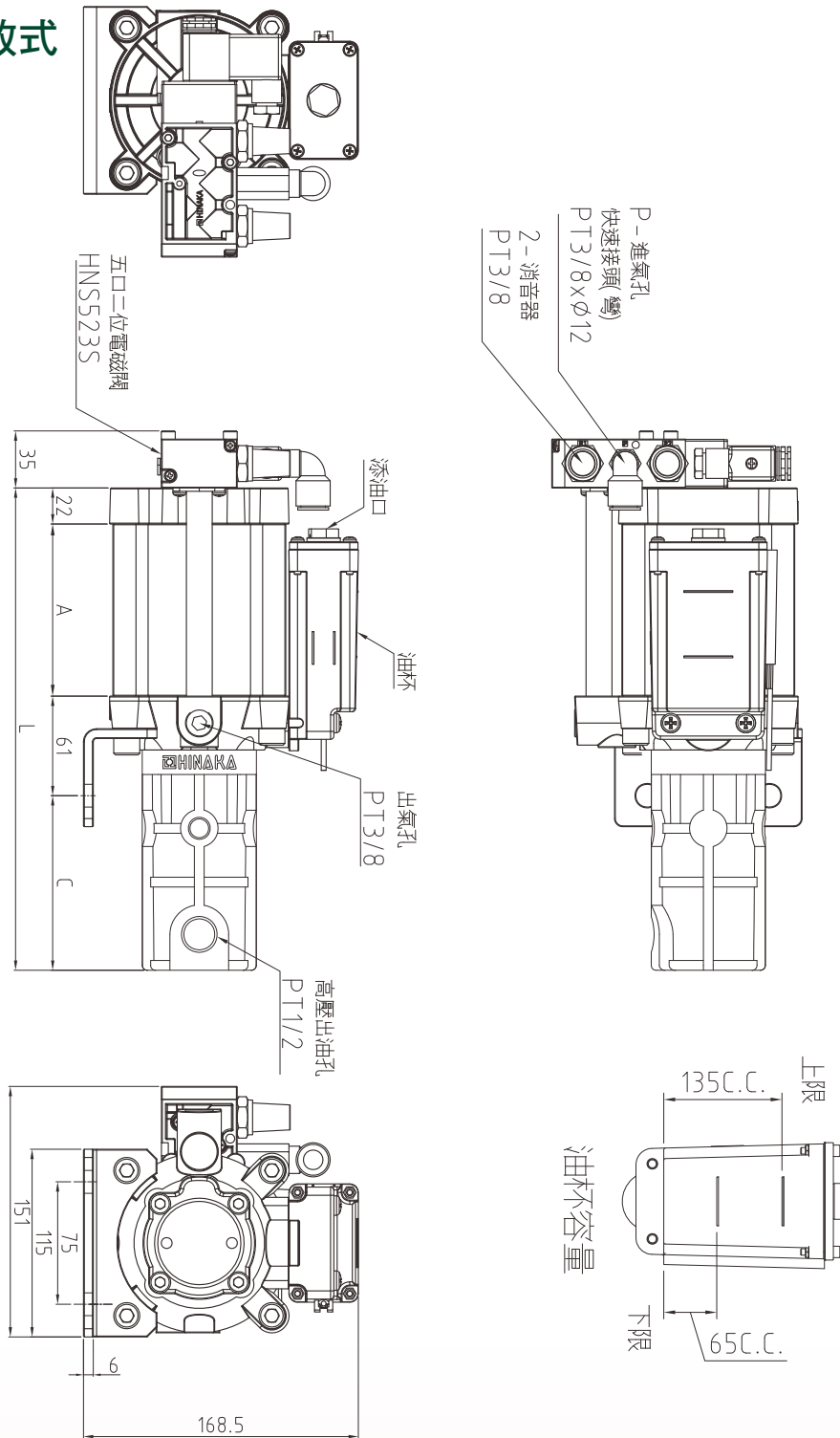


單位: mm

| 吐油量<br>增壓比 | A      |        |         | B      |        |         | L      |        |         | 高壓油壓出力(kgf/cm <sup>2</sup> ) |     |     |
|------------|--------|--------|---------|--------|--------|---------|--------|--------|---------|------------------------------|-----|-----|
|            | 50C.C. | 70C.C. | 110C.C. | 50C.C. | 70C.C. | 110C.C. | 50C.C. | 70C.C. | 110C.C. | 4                            | 5   | 6   |
| 1006       | 85     | 101    | 133     | 83     | 83     | 135     | 223    | 239    | 323     | 25                           | 31  | 37  |
| 1008       | 97     | 118    | 159     | 83     | 83     | 135     | 235    | 256    | 349     | 32                           | 40  | 48  |
| 1011       | 122    | 150    | 207     | 135    | 135    | 210     | 312    | 325    | 472     | 44                           | 55  | 66  |
| 1012       | 132    | 165    | 230     | 135    | 135    | 210     | 322    | 355    | 495     | 51                           | 63  | 76  |
| 1016       | 153    | 194    | 275     | 135    | 210    | 284     | 343    | 459    | 675     | 64                           | 80  | 96  |
| 1025       | 213    | 276    | 404     | 219    | 283    | 410     | 485    | 612    | 930     | 100                          | 125 | 150 |

- BPT
- DJ2A
- BPF**
- HUC
- ZB

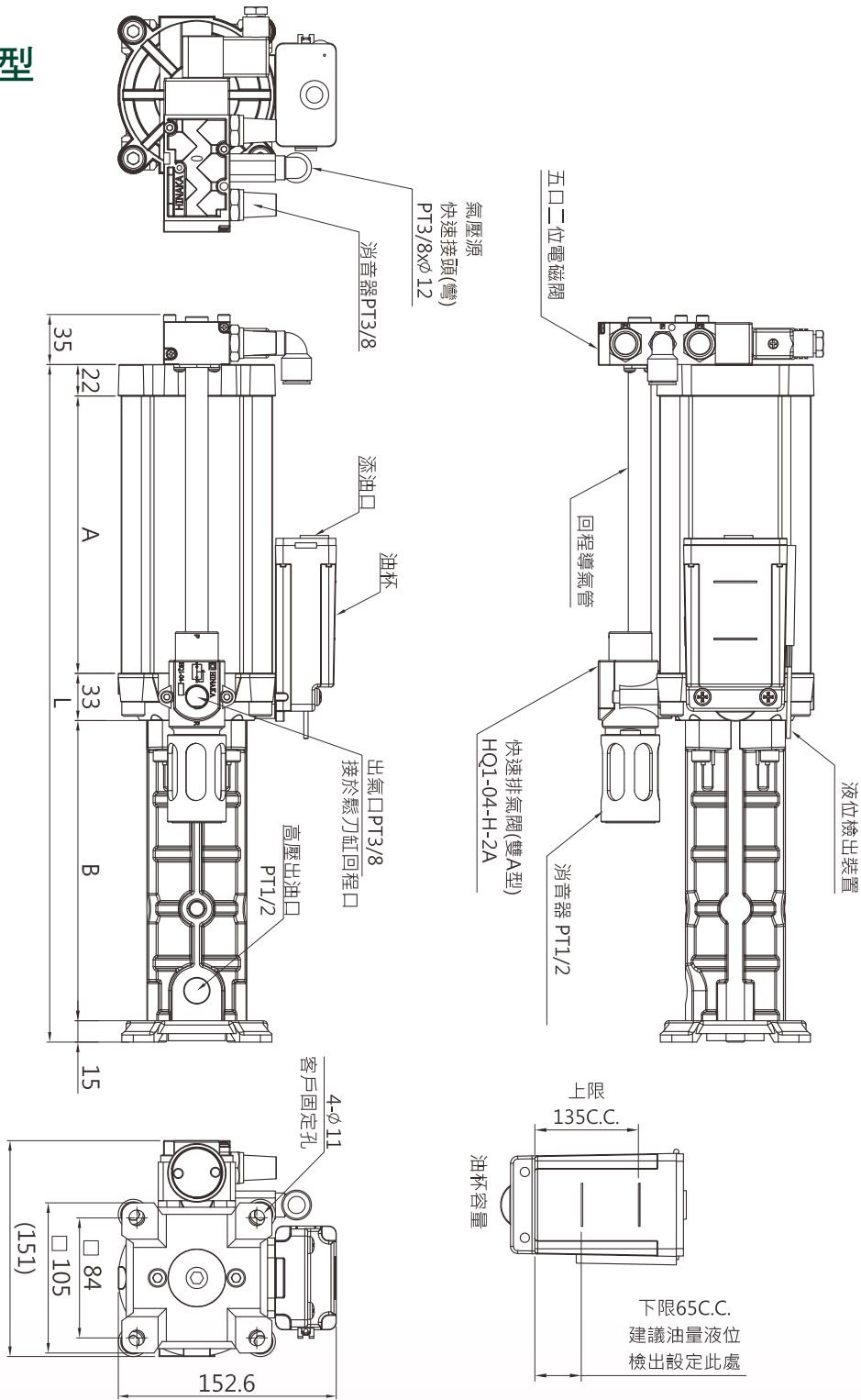
## BPF 標準型 - 橫放式



單位: mm

| 吐出量  | A      |        |         | C      |        |         | L      |        |         | 高壓油壓出力(kgf/cm <sup>2</sup> ) |     |     |
|------|--------|--------|---------|--------|--------|---------|--------|--------|---------|------------------------------|-----|-----|
|      | 50C.C. | 70C.C. | 110C.C. | 50C.C. | 70C.C. | 110C.C. | 50C.C. | 70C.C. | 110C.C. | 4                            | 5   | 6   |
| 1006 | 85     | 101    | 133     | 55     | 55     | 107     | 223    | 239    | 323     | 25                           | 31  | 37  |
| 1008 | 97     | 118    | 159     | 55     | 55     | 107     | 235    | 256    | 349     | 32                           | 40  | 48  |
| 1011 | 122    | 150    | 207     | 107    | 107    | 182     | 312    | 340    | 472     | 44                           | 55  | 66  |
| 1012 | 132    | 165    | 230     | 107    | 107    | 182     | 322    | 355    | 495     | 51                           | 63  | 76  |
| 1016 | 153    | 194    | 275     | 107    | 182    | 257     | 343    | 459    | 675     | 64                           | 80  | 96  |
| 1025 | 210    | 274    | 402     | 192    | 256    | 383     | 485    | 612    | 870     | 100                          | 125 | 150 |

## BPFQ 快速型



- BPT
- DJ2A
- BPF**
- HUC
- ZB

單位: mm

| 吐油量  | A      |        |         | B      |        |         | L      |        |         | 高壓油壓出力(kgf/cm <sup>2</sup> ) |     |     |
|------|--------|--------|---------|--------|--------|---------|--------|--------|---------|------------------------------|-----|-----|
|      | 50C.C. | 70C.C. | 110C.C. | 50C.C. | 70C.C. | 110C.C. | 50C.C. | 70C.C. | 110C.C. | 4                            | 5   | 6   |
| 1006 | 85     | 101    | 133     | 83     | 83     | 135     | 223    | 239    | 323     | 25                           | 31  | 37  |
| 1008 | 97     | 118    | 159     | 83     | 83     | 135     | 235    | 256    | 349     | 32                           | 40  | 48  |
| 1011 | 122    | 150    | 207     | 135    | 135    | 210     | 312    | 325    | 472     | 44                           | 55  | 66  |
| 1012 | 132    | 165    | 230     | 135    | 135    | 210     | 322    | 355    | 495     | 51                           | 63  | 76  |
| 1016 | 153    | 194    | 275     | 135    | 210    | 284     | 343    | 459    | 675     | 64                           | 80  | 96  |
| 1025 | 213    | 276    | 404     | 219    | 283    | 410     | 485    | 612    | 930     | 100                          | 125 | 150 |

