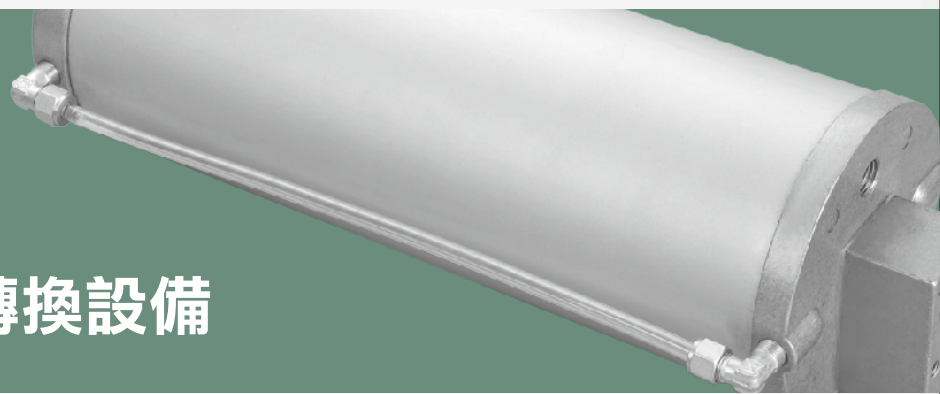


6 油氣轉換設備



儲油氣系列

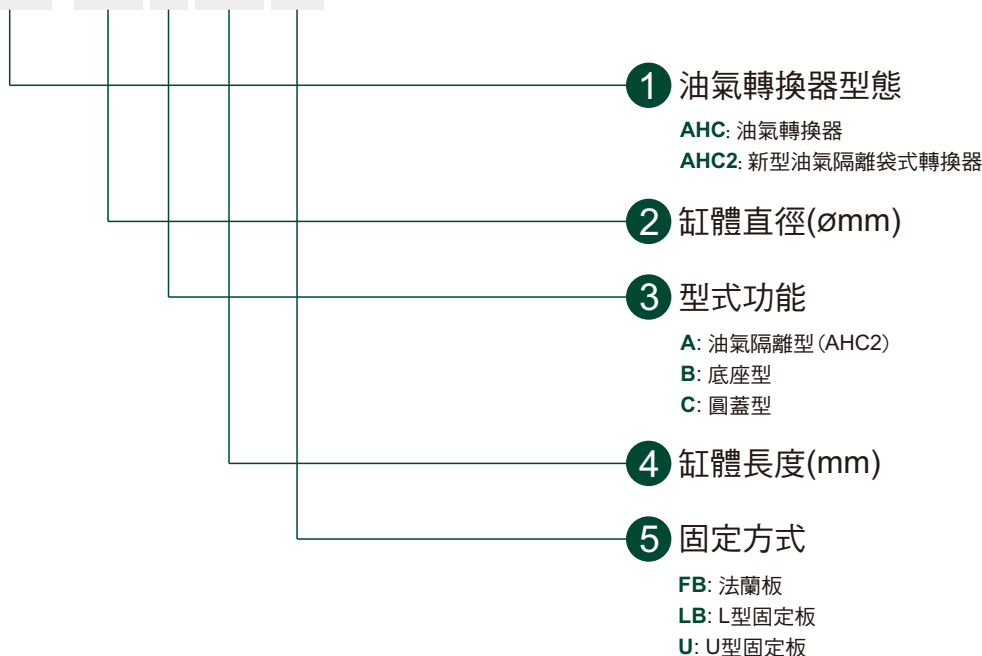
- ◎ 儲氣型 / AHC
- ◎ 油氣轉換型 / AHC2



AHC/AHC2 訂購規範

訂購規範

AHC - 100 D 125 LB



操作條件：

項目	規格/機種	油氣隔離型 / 底座型 / 圓蓋型
缸徑		ø63, ø80, ø100
使用增壓油		中國石油 (CPC) R.32或ISO VG32 (如採用煞車油或其它液體請告知)
作動壓力		0.2MPa~0.7MPa(2kgf/cm ² ~7kgf/cm ²)之壓縮空氣 (可不給油)
耐溫範圍		-5°C~+60°C

內部密封件適用材質：

材質	適用流體
NBR	空氣、水、機油、透平油、燈油
FPM	60°C以上水、輕油、重油、絕緣油、矽樹樹脂、石腦油
EPR	酒精、甲醇、乙醇、剎車油

容量計算：

單位: cm

客戶所需 使用條件	D: 油壓缸缸徑
	ST: 油壓缸總行程
計算公式	油氣轉換器長度L = $\frac{(\pi D^2/4 \times \text{總行程ST})}{(\text{油筒內徑}^2 \times \pi/4)}$ + 基本長16cm



特點說明：

AHC 油氣轉換器

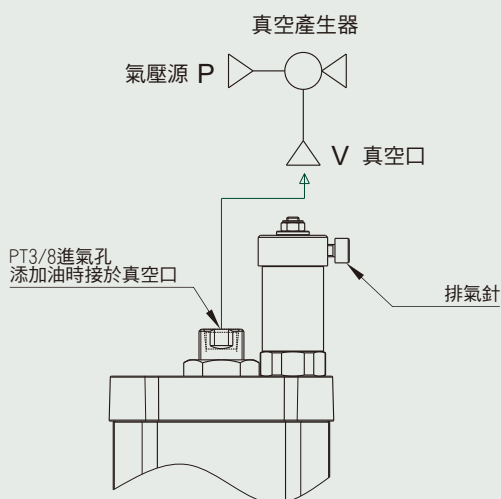
- 改善空氣可壓縮性之缺點。
- 改善氣壓變動附載作動時，不平穩之缺點。
- 改善氣壓低速驅動有抖動，不平順之缺點。
- 可做多點行程時精確停止之功能。
- 低成本即可達到油壓系統功能優點。

AHC2 新型油氣隔離袋式轉換器

- 重量減輕。
- 最佳模組化設計。
- 節省材料與不必要的資源浪費。
- 外觀簡潔，外型流暢美觀。
- 高速高頻作業，完全無油霧的產生。

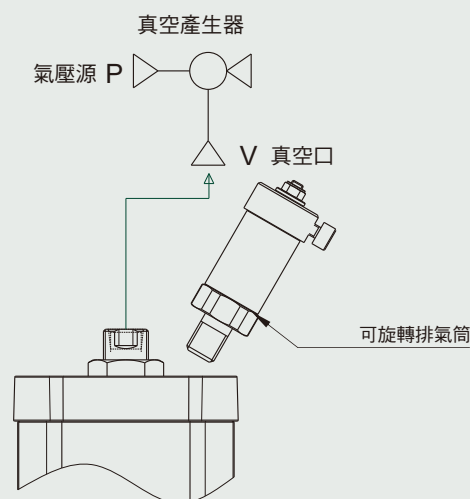
AHC2 加油程序說明：

- 1** ■ 添油時使用真空產生器真空度約為50mmHg



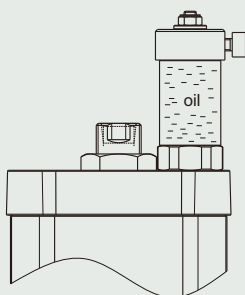
- 將PT3/8進氣口接於真空口，利用真空把隔離套吸取至上死點，真空產生器真空度約為50mmHg。

2



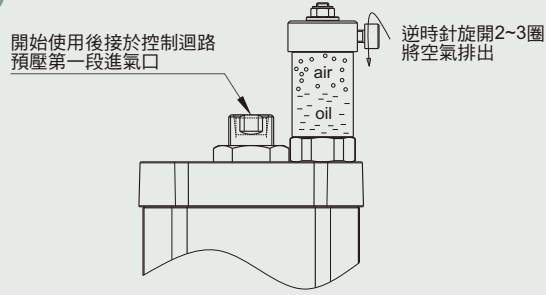
- 旋開可旋轉排氣筒，開始添加使用油(增壓缸前油壓活塞需在回程位置)。

3



- 加滿油後，鎖上可旋轉排氣筒，將真空產生器取下，此時油料將被隔離套擠至排氣筒。

4



- 開始使用後，經過常時間作動若在油位檢知還未通知須添油時，發現排氣筒油位有下降狀況即有空氣產生，需旋開排氣針約2~3圈將空氣排出至油稍微溢出便可旋緊。

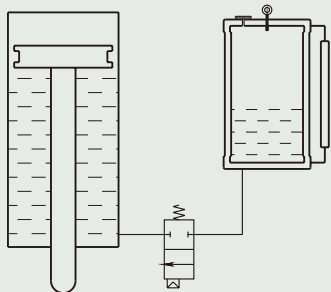
HAT
AHC
AHC2

油氣轉換設備

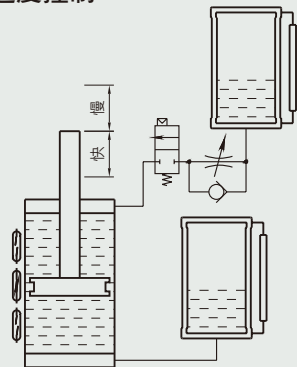


AHC 使用範例及控制迴路

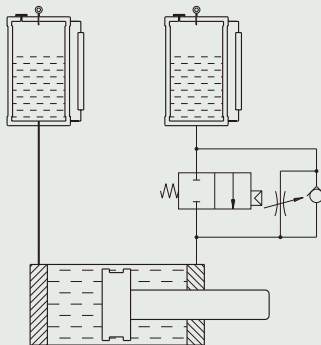
防滑落功能



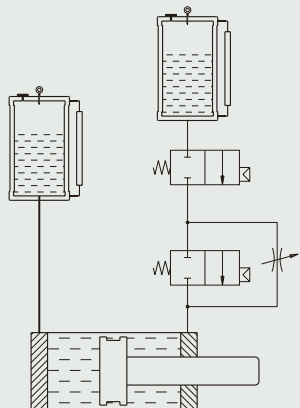
快慢速度控制



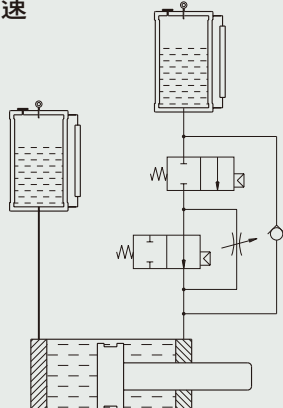
單程快慢切換，單方向調速



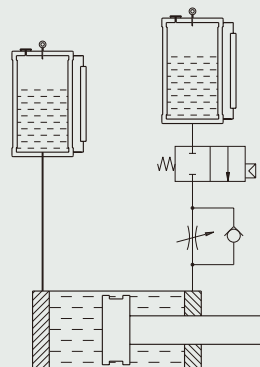
雙向快慢切換，單方向調速



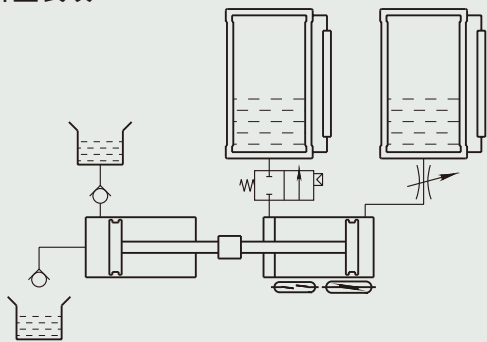
回油中途定位，單程快慢切換，回油調速



雙向多點中途定位，回油調速

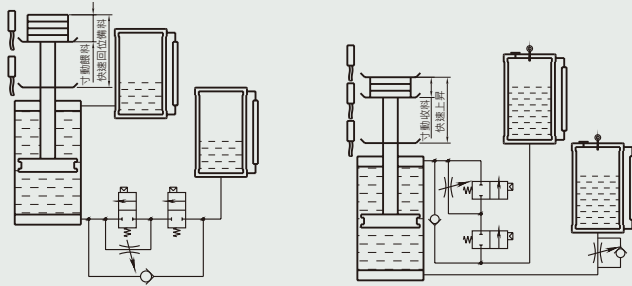


計量裝填

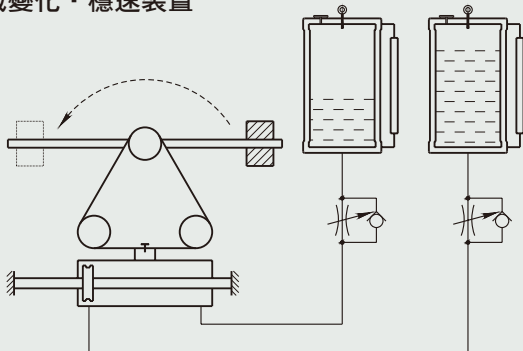


自動餵料/收料檯

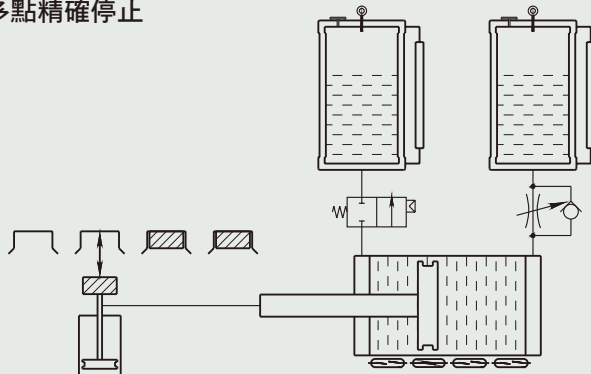
快慢變速及配合檢知器寸動餵料/快慢變速及配合檢知器寸動收料



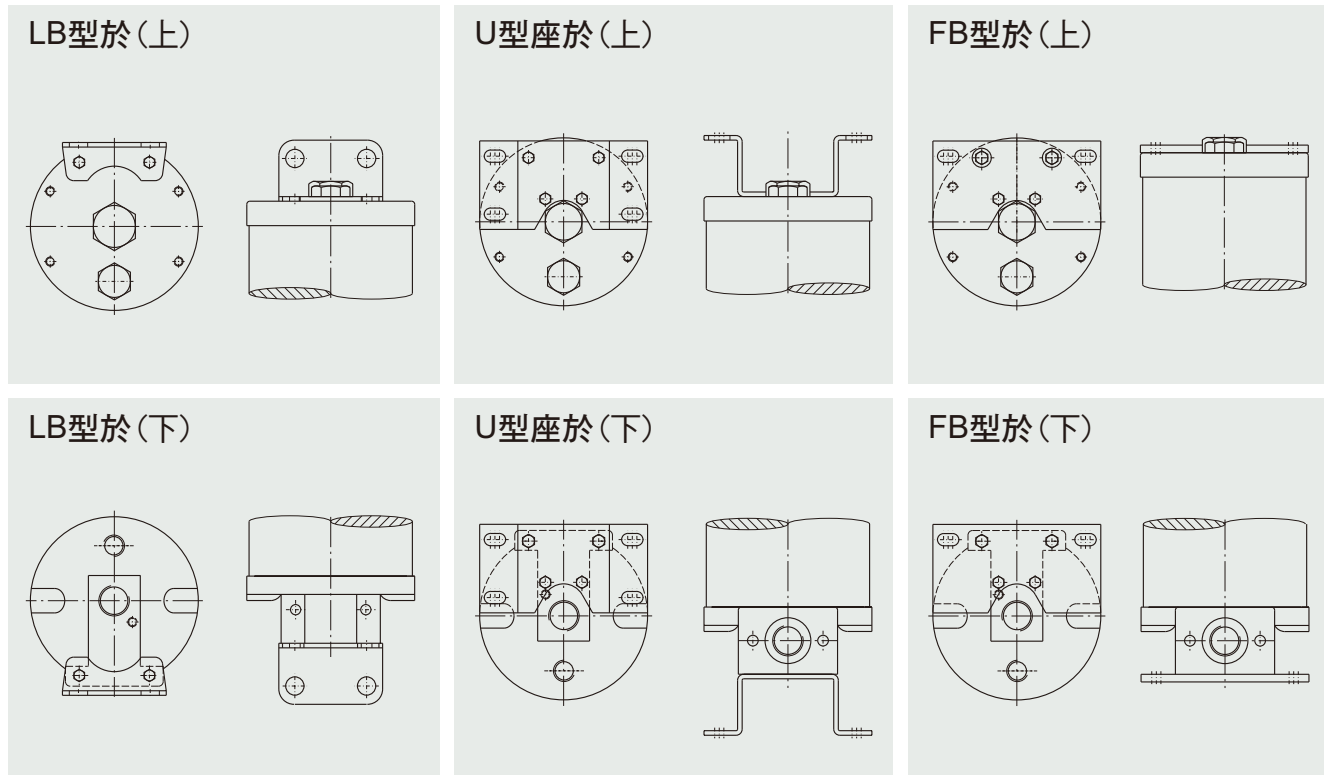
負載變化·穩速裝置



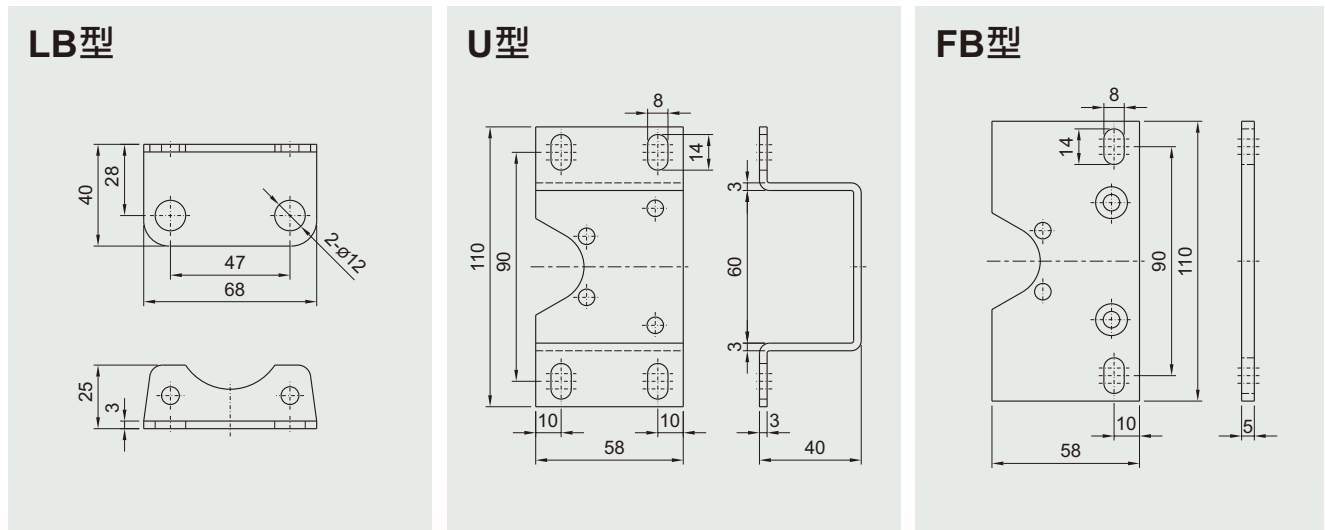
多點精確停止



安裝固定方式範例：



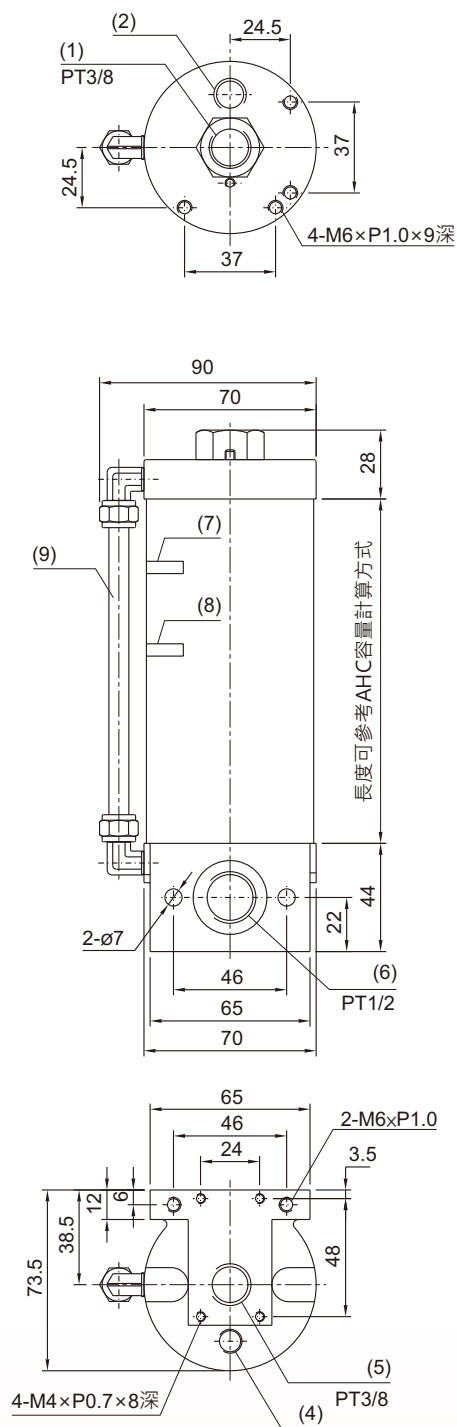
安裝固定配件：



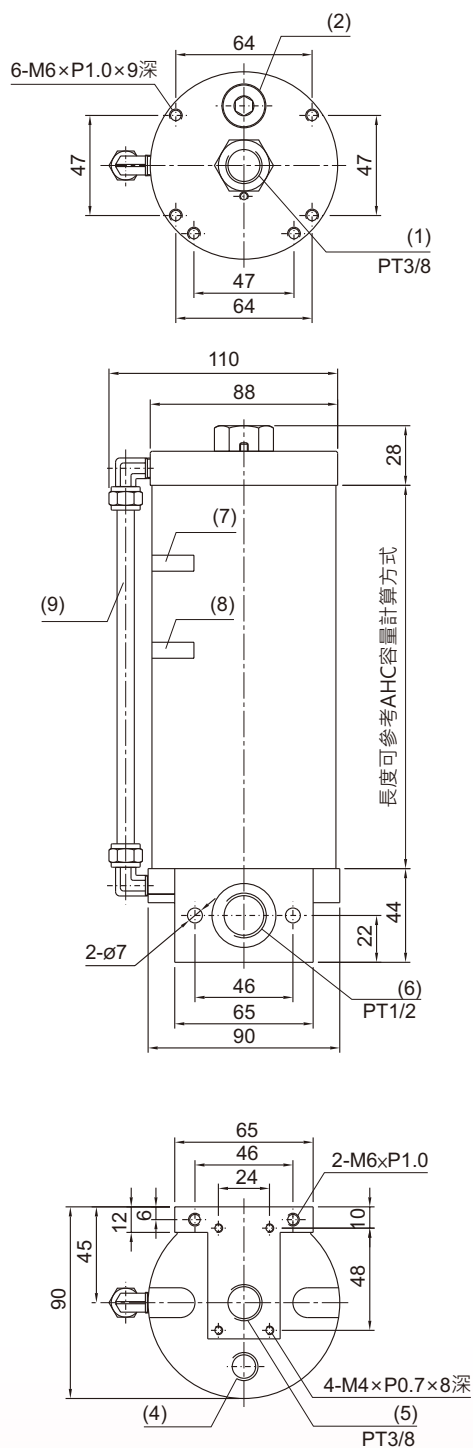
HAT
 AHC
 AHC2

AHC 底座型

AHC-63B 底座型



AHC-80B 底座型



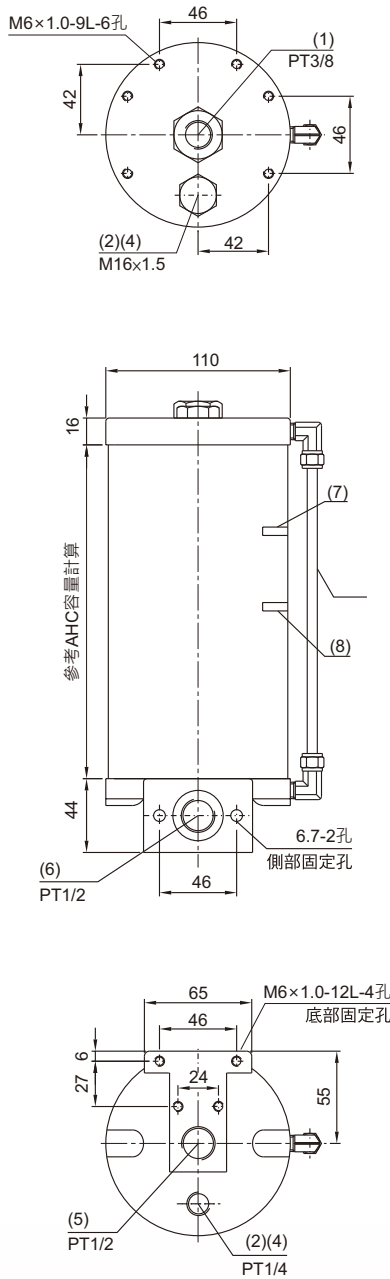
單位: mm

1. 加壓進氣口
2. 加油口
3. 油量指示尺(可加裝電子式檢出)

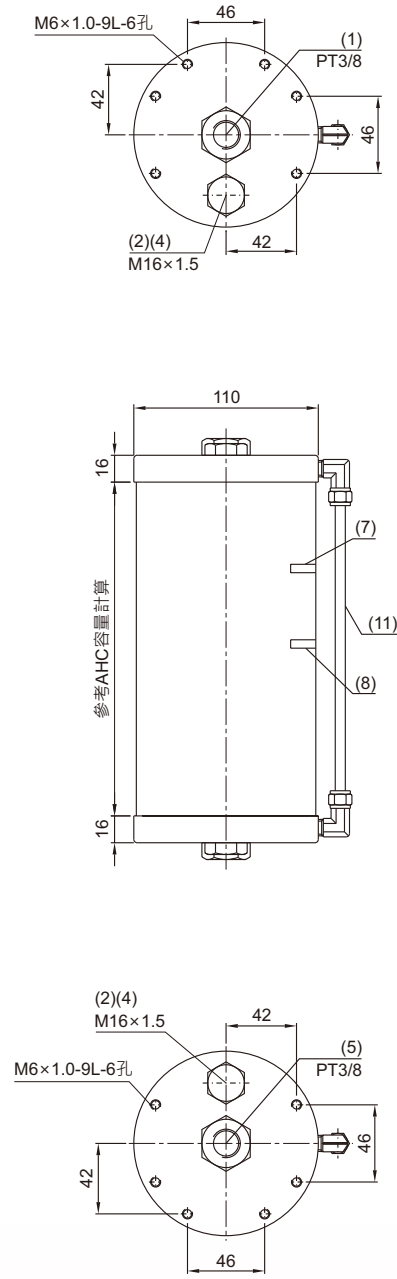
4. 放油口
5. 下方出油口
6. 側邊出油口
7. 油量上限
8. 油量下限
9. 視油管



AHC-100B 底座基本型



AHC-100C 圓蓋基本型



單位: mm

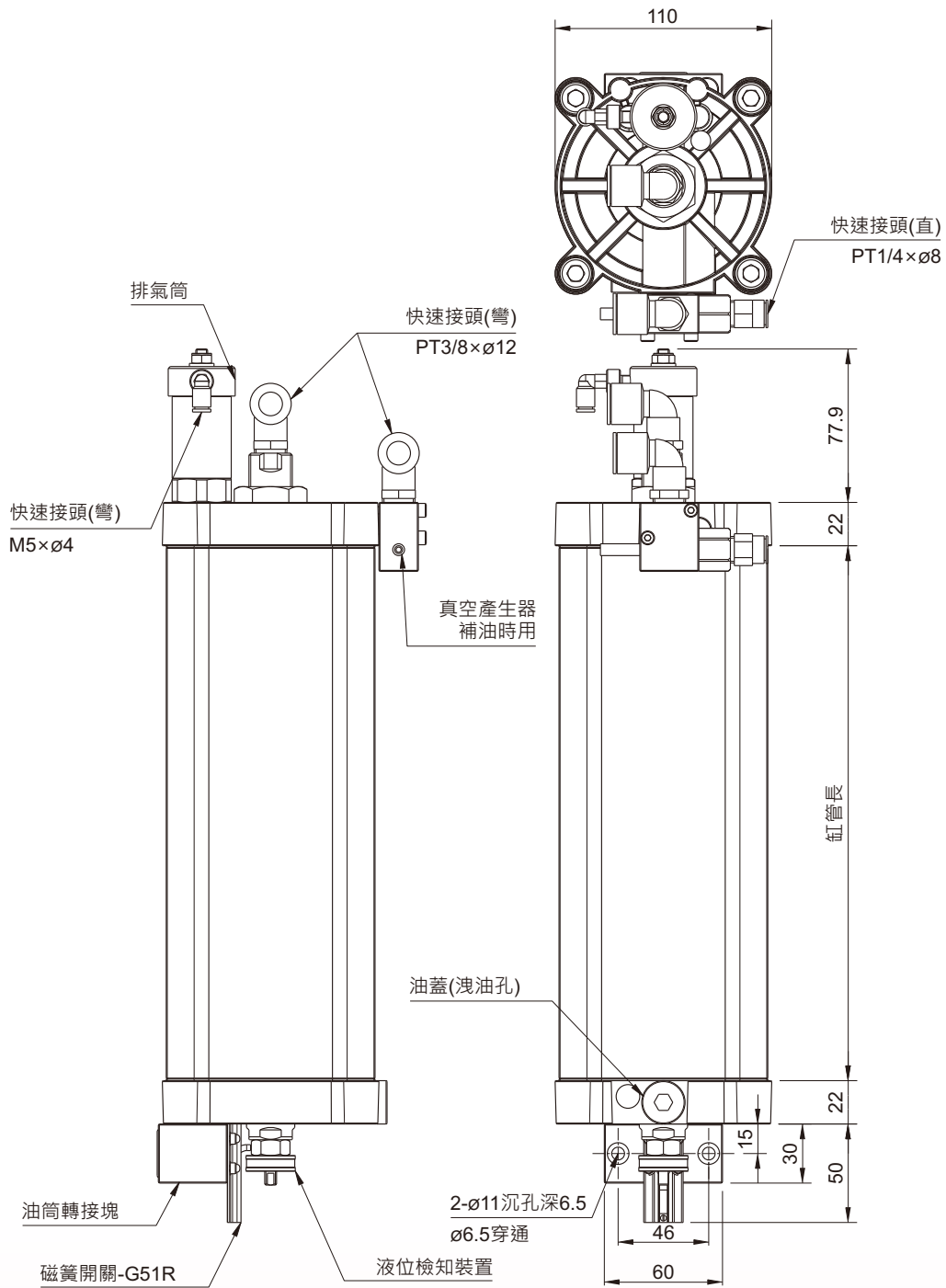
- | | | |
|--------------------|----------|--------------|
| 1. 加壓進氣口 | 5. 下方出油口 | 9. 油量上限檢出開關 |
| 2. 加油口 | 6. 側邊出油口 | 10. 油量下限檢出開關 |
| 3. 油量指示尺(可加裝電子式檢出) | 7. 油量上限 | 11. 視油管 |
| 4. 放油口 | 8. 油量下限 | 12. 流量調整鈕 |

HAT
 AHC
 AHC2



AHC2 新型油氣隔離袋式轉換器

AHC2 新型油氣隔離袋式轉換器



單位：mm

行程	缸管長
100	270
200	315

